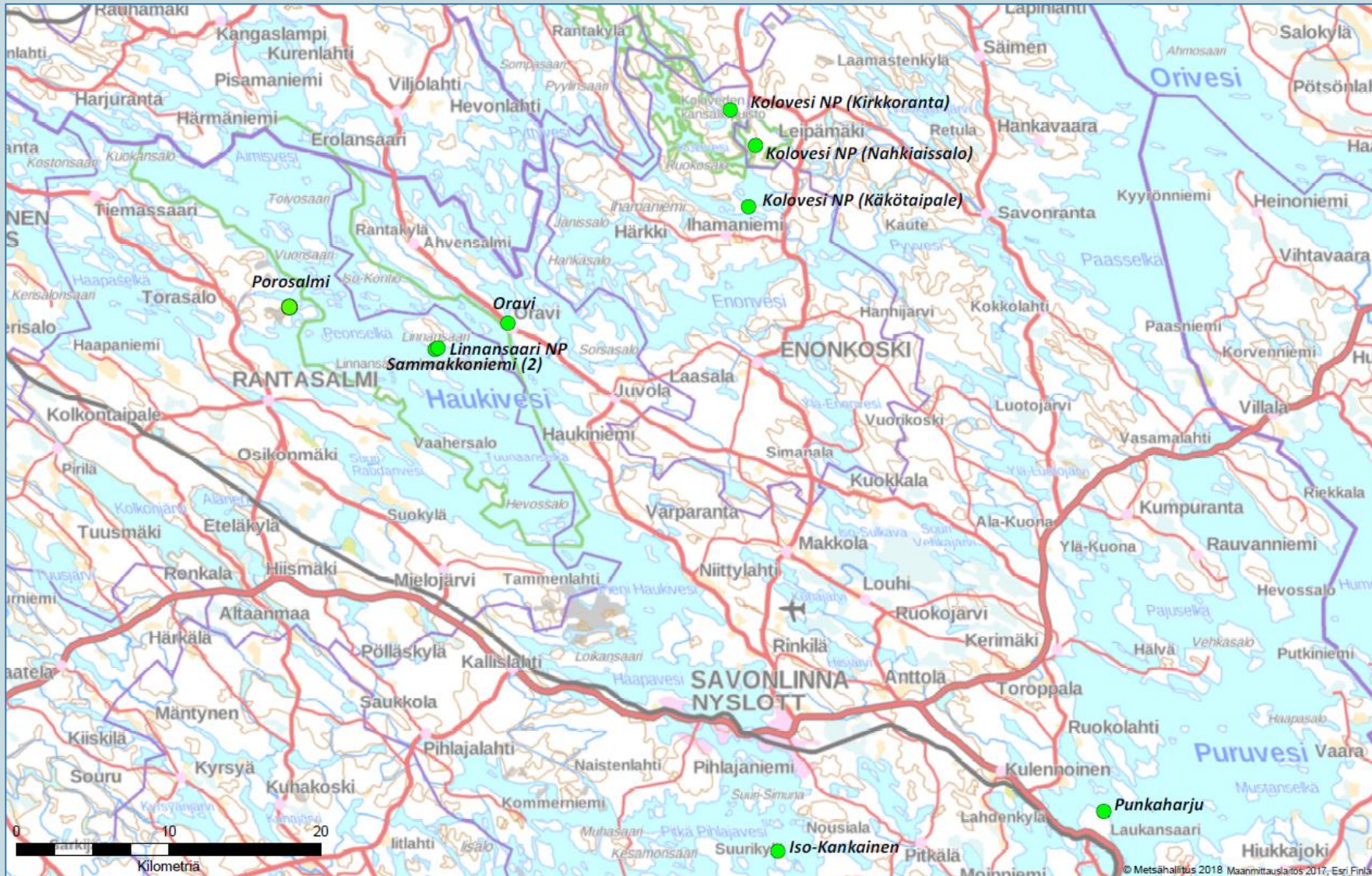


# Opastaulut / Infoboards (E7)



Saimaannorppa-LIFE -hankkeessa on tuotettu kymmenen norpasta ja Saimaan suojelualueista kertovaa opastaulua, jotka on sijoitettu Saimaan suojelualueiden kävijöiden kannalta tärkeisiin kohteisiin:

*During the project, 10 infoboards presenting the Saimaa ringed seal and its protection have been produced and placed to relevant locations*

- Koloveden kansallispuisto / Kolovesi National Park: Kirkkoranta, Nahkiaissalo, Käkötaipale
- Linnansaaren kansallispuisto / Linnansaari National Park: Linnansaaren laivalaituri / Linnansaari quay, Sammakkoniemi (2 kpl/pieces)
- Oravi
- Porosalmi
- Punkaharju, Karjalankallio
- Iso-Kankainen







# Linnansaaren kansallispuisto

## Linnansaari National Park



Laivalaituri, Linnansaari quay



Sammakkoniemi





# Oravi



Kuvat: Metsähallitus / Anna Pyykönen





# Porosalmi



Kuvat: Metsähallitus / Anna Pyykönen



# Punkaharju, Karjalankallio

**Norpan vuosi**  
**The Year of the Saimaa ringed seal**  
**Год из жизни сайменской нерпы**



**Sykyllä norppa varttuneisuus**  
 Sykyllä norppat kalastelevat ja kasvattavat kasvaneista taimista varten. Norppa käyttää tavalliseen tapaan lukkua pesimänsä kalaa.

**Talven lempijäntä norppa**  
 Keuhkotalvella norppa ruuu ihmisenläheisissä rannoissa. Se pitää auki hengityskamaria ja nousee silloin talven lempijäntään rantalinnakseen kalapaikalle linnakkaan.

**The ringed seal gains weight in autumn**  
 In autumn, the ringed seal eats a lot of fish in order to build up the blubber under its skin. It feeds on small fish that move about in shoals.

**The winter fat in the snow gives shelter**  
 In the middle of the winter the Saimaa ringed seal remains hidden from the human eye. It keeps a few breathing holes open in the lake ice and occasionally takes a rest in the cave it has dug into a lakeshore snowdrift.

**Keuhkotalvella norppa kohtaa vaarajä**  
 Etenä vettä jää kukaan jään lähdön jälkeen. Ihmisen läheisyydessä alkoivat näkyä norppia on suojittamassa kaareissa talvella kalvenkkaan tai jään alla. Talvella pesimänsä kalaa on voinut kalastusajankautena kuulla.

**The newly weaned pup introduces threats**  
 The seal mother weans her pup all around the time when the lake becomes free of ice. When leaving to live independently, the pup is in great danger of getting entangled in a fishing net in order to safeguard the pup, restrictions on fishing in the seal's main breeding grounds have been introduced.

**Лето лопно опасностей**  
 Молодая нерпа, только начинающая самостоятельную жизнь, подвергается наибольшей опасности попасть в рыболовную сеть или погрузку. На Сапее использование отлова для нерпы рыболовных сетей запрещено.

**В конце весны более поведает свой дом**  
 В середине мая заканчивается период линьки, и более начинают самостоятельную жизнь.

**В начале лета нерпа меняет цвет своего меха**  
 Линька у взрослой сайменской нерпы происходит в период с середины мая до начала июня. Тогда ей можно увидеть круглолицую линьку на береговых камнях. Пожалуйста, дайте отдохнуть свои мех нерпы поможете спокойно.

**Keuhkotalvella kuuti syntyy**  
 Heinäkuisen lopulla norppamato syntyyttä kamppelinsuojan pököttää kuuti. Tuolloin emo ja kuuti karpautuvat emätyksensä ja ovat heikommalla tilalla.

**Keuhkotalvella norppa pököttää**  
 Uudet norppapököttävät saavat alkunsa maaliskuun vaihteissa.

**The pup is born**  
 In late February, the seal mother gives birth to a pup in the ice dug into the drift of snow. At that time the mother and the pup need peace for nursing and are most vulnerable to disturbance.

**In the spring, the ringed seals mate**  
 The new pups are conceived in late March-early April.

**Более рождается в подполье зимой**  
 В конце февраля самка рождает детеныша-бегемота под защитой снежного покрова. В это время самка с большим трудом ищет и находит для кормления и защиты наиболее чувствительным ко всякому шуму.

**Весной нерпы спариваются**  
 Новая жизнь зарождается во взрослой нерпе в конце марта - в начале апреля.

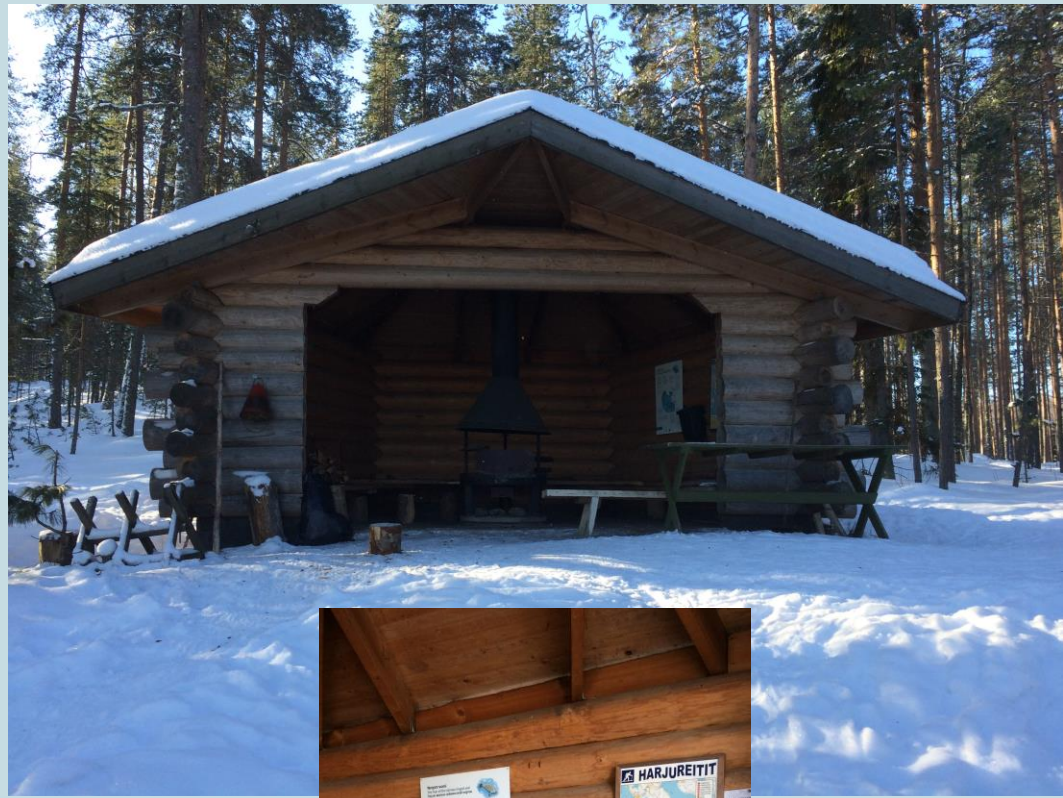
**Keuhkotalvella kuuti lähtee**  
 Tuolloin puolivälissä emo vieroittaa keuhkotalvella syntyneen kuutin, joka aloittaa itsenäisen elämän.

**Keuhkotalvella norppa vaihtaa karvaisia**  
 Alkuvuoden vaihteissa on tavallista puolivälissä keuhkotalvella alkuaan. Silloin se muuttuu keuhkotalvella jättä uusia vuorokauden. Alkuvuoden vaihteissa kuukautta norppa loppuu rauhaan.

**In late spring, the pup leaves the mother**  
 In mid-May the mother weans her pup, which was born in late winter, and the pup starts to live independently.

**The ringed seal moults**  
 The end of May is the moulting season for growing-up ringed seals. That is when they can be spotted basking on lakeshore rocks. Do not disturb a seal drying its fur.

**© Metsähallitus 2015**



Metsähallitus / Anna Pykönen



# Iso-Kankainen

