

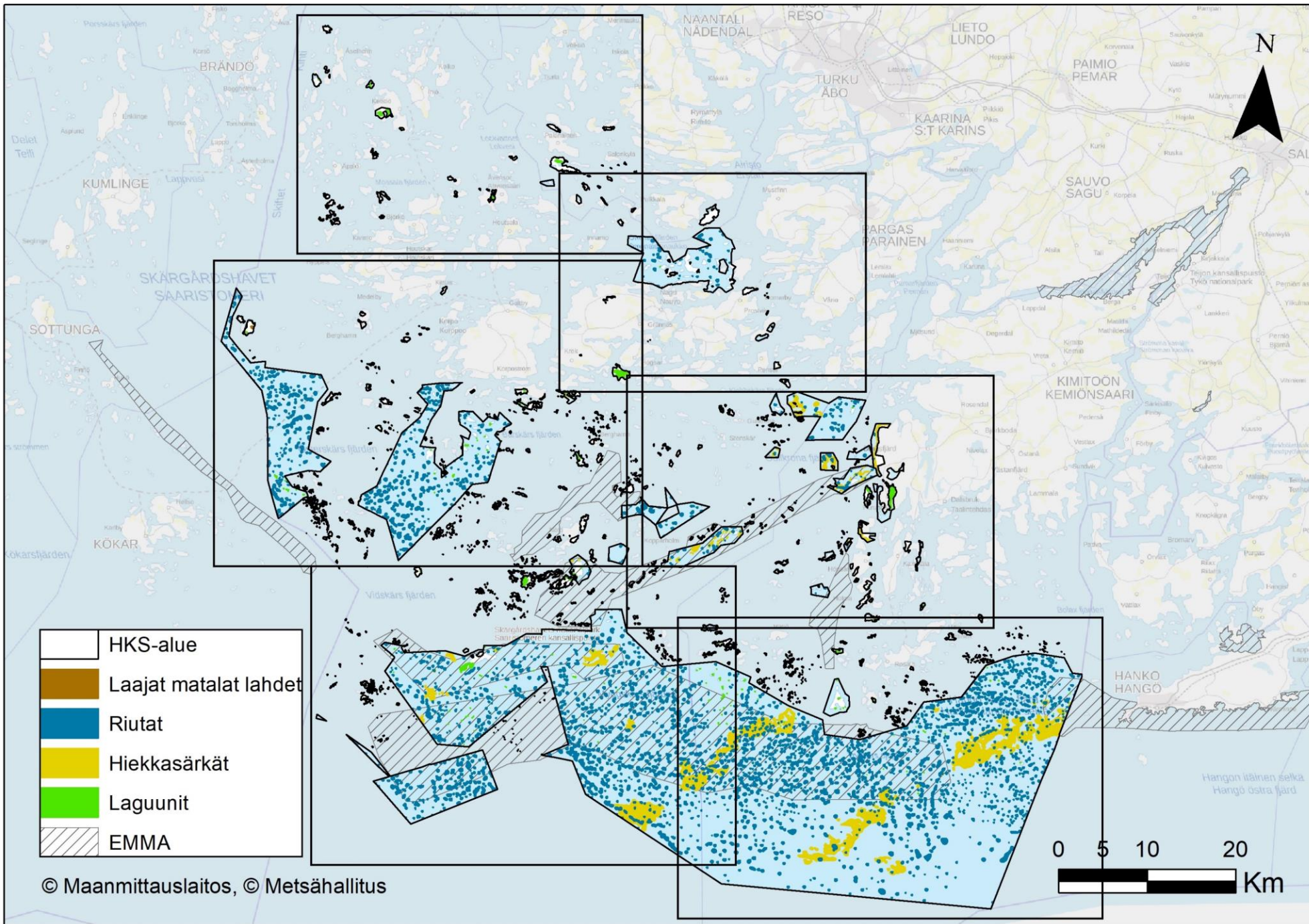
Saaristomeren meriluontoarvot

Kartat Saaristomeren suunnittelualueella esiintyvistä luontodirektiivin mukaisista luontotyypeistä (sivut 2–8), keskeisimpien avainlajien esiintymishavainnoista (havainnot vuosilta 2005–2022) ja niiden pohjalta mallinnetuista esiintymistä (sivut 9–11) ja monimuotoisuuskeskittymistä (sivu 12).

Kartat laadittu osana Saaristomeren hoito- ja käyttösuunnitelmaa 2024

Kartat laatineet Joonas Hoikkala (sivut 9–11) ja Tytti Turkia (sivut 2–8) / Metsähallitus






Mereiset luontodirektiivin luontotyytit Saaristomeren suunnittelualueella



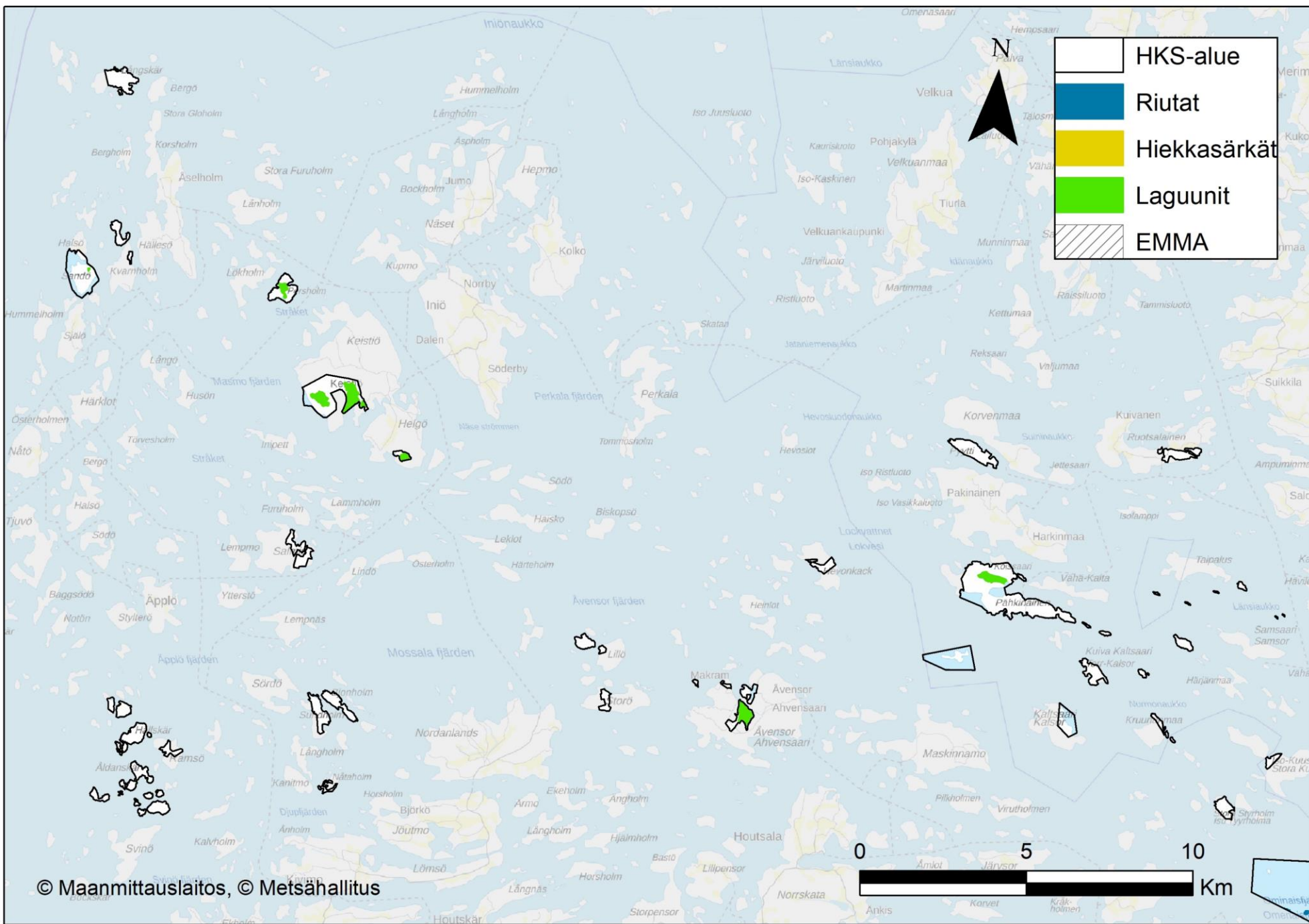
- Laajat matalat lahdet / Stora grunda vikar och sund (1160)
- Riutat / Rev (1170)
- Vedenalaiset hiekkasärkät / Sublitorala sandbankar (1110)
- Rannikon laguunit / Kustnära laguner (1150)
- EMMA = Suomen ekologisesti merkittävät vedenalaiset meriluontoalueet / Finlands ekologiskt betydelsefulla marina undervattensmiljöer

© Maanmittauslaitos, © Metsähallitus

Mereiset luontodirektiivin luontotyytit Saaristomeren suunnittelualueella

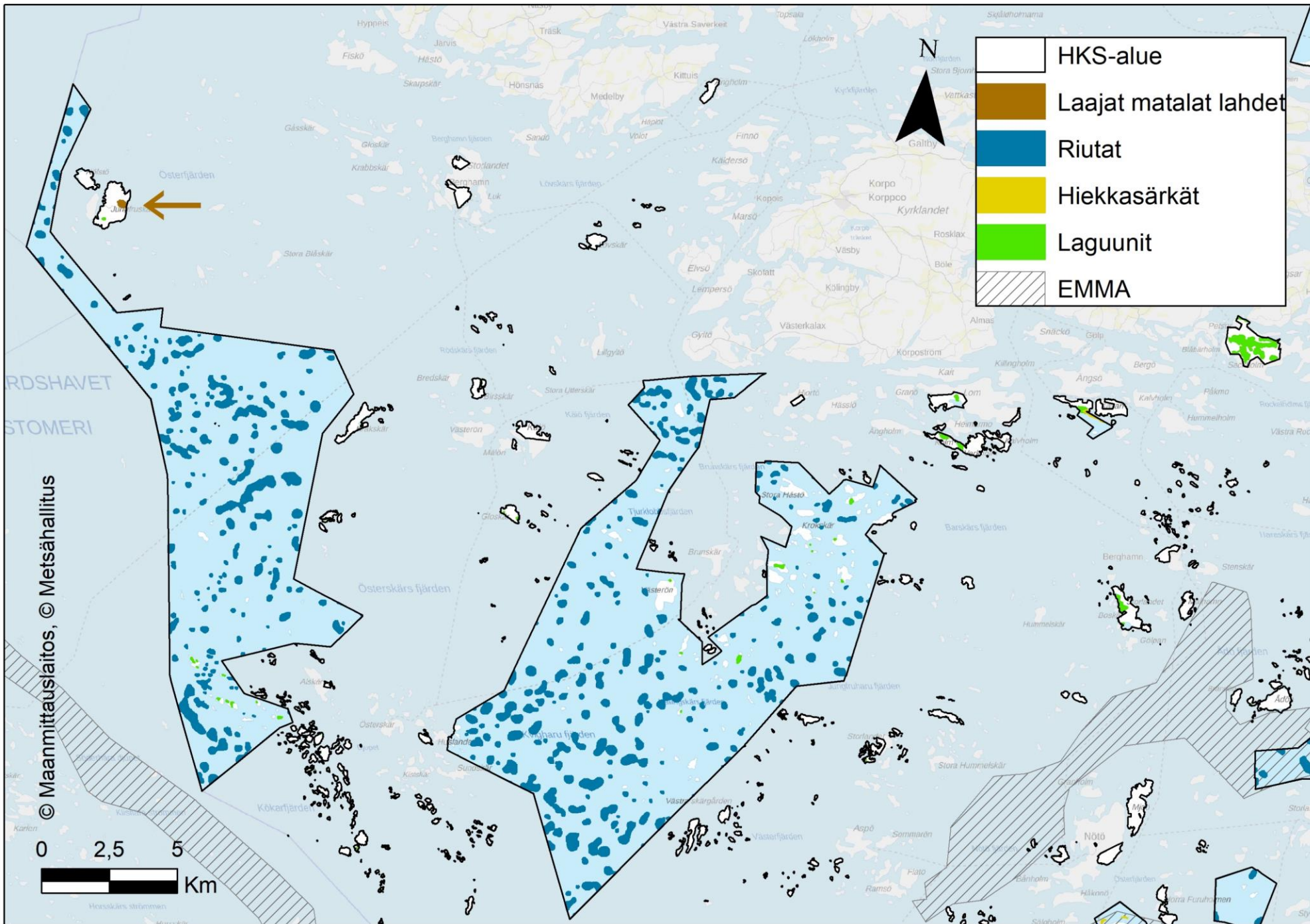
	HKS-alue
	Riutat
	Hiekkasärkät
	Laguunit
	EMMA

- Laajat matalat lahdet (1160)
- Riutat (1170)
- Vedenalaiset hiekkasärkät (1110)
- Rannikon laguunit (1150)
- EMMA = Suomen ekologisesti merkittävät vedenalaiset meriluontoalueet



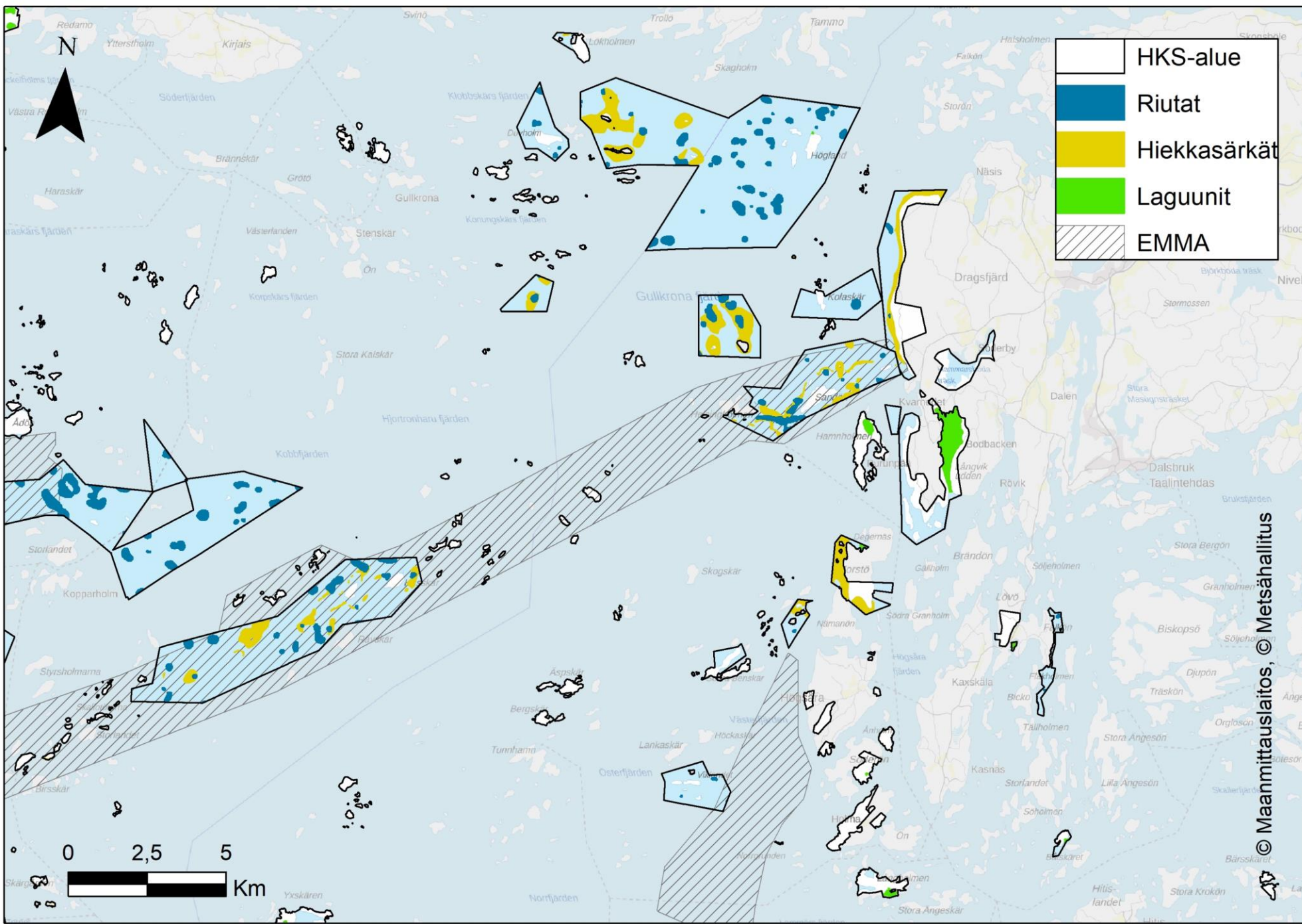
© Maanmittauslaitos, © Metsähallitus

Mereiset luontodirektiivin luontotyytit Saaristomeren suunnittelualueella



- Laajat matalat lahdet (1160)
- Riutat (1170)
- Vedenalaiset hiekkasärkät (1110)
- Rannikon laguunit (1150)
- EMMA = Suomen ekologisesti merkittävät vedenalaiset meriluontoalueet

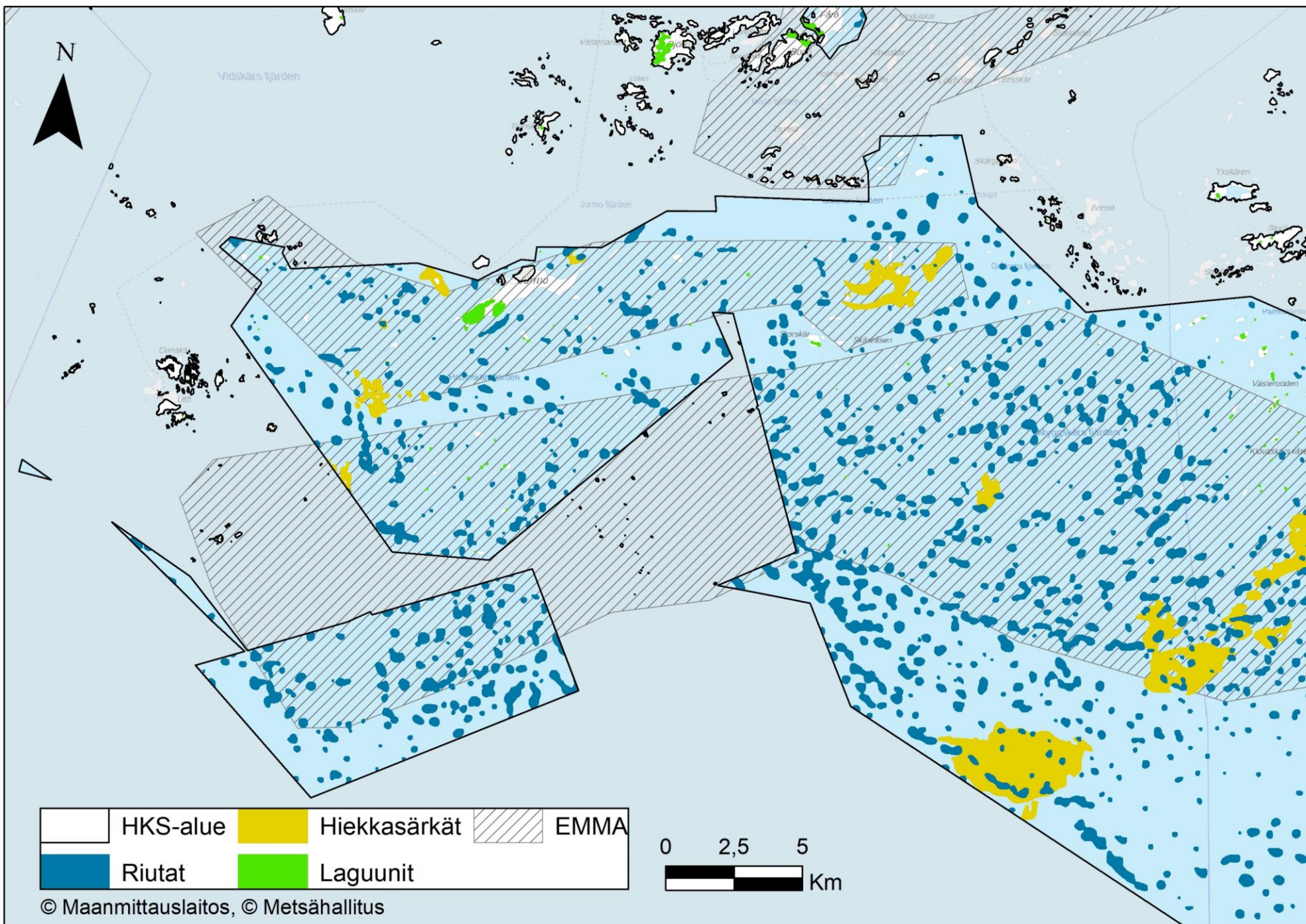
Mereiset luontodirektiivin luontotyytit Saaristomeren suunnittelualueella



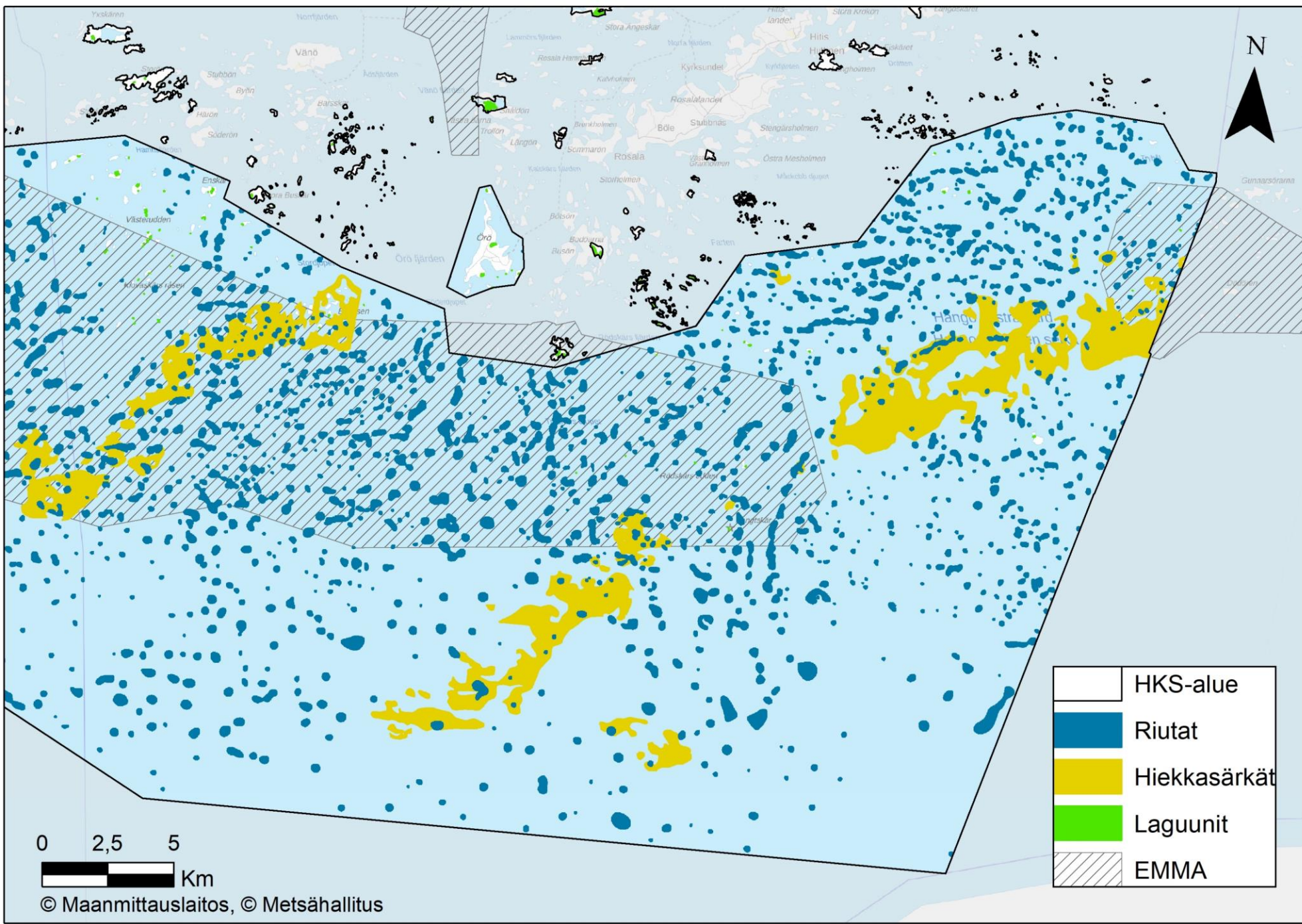
- Laajat matalat lahdet (1160)
- Riutat (1170)
- Vedenalaiset hiekkasärkät (1110)
- Rannikon laguunit (1150)
- EMMA = Suomen ekologisesti merkittävät vedenalaiset meriluontoalueet

Mereiset luontodirektiivin luontotyytit Saaristomeren suunnittelualueella

- Laajat matalat lahdet (1160)
- Riutat (1170)
- Vedenalaiset hiekkasärkät (1110)
- Rannikon laguunit (1150)
- EMMA = Suomen ekologisesti merkittävät vedenalaiset meriluontoalueet



Mereiset luontodirektiivin luontotyytit Saaristomeren suunnittelualueella



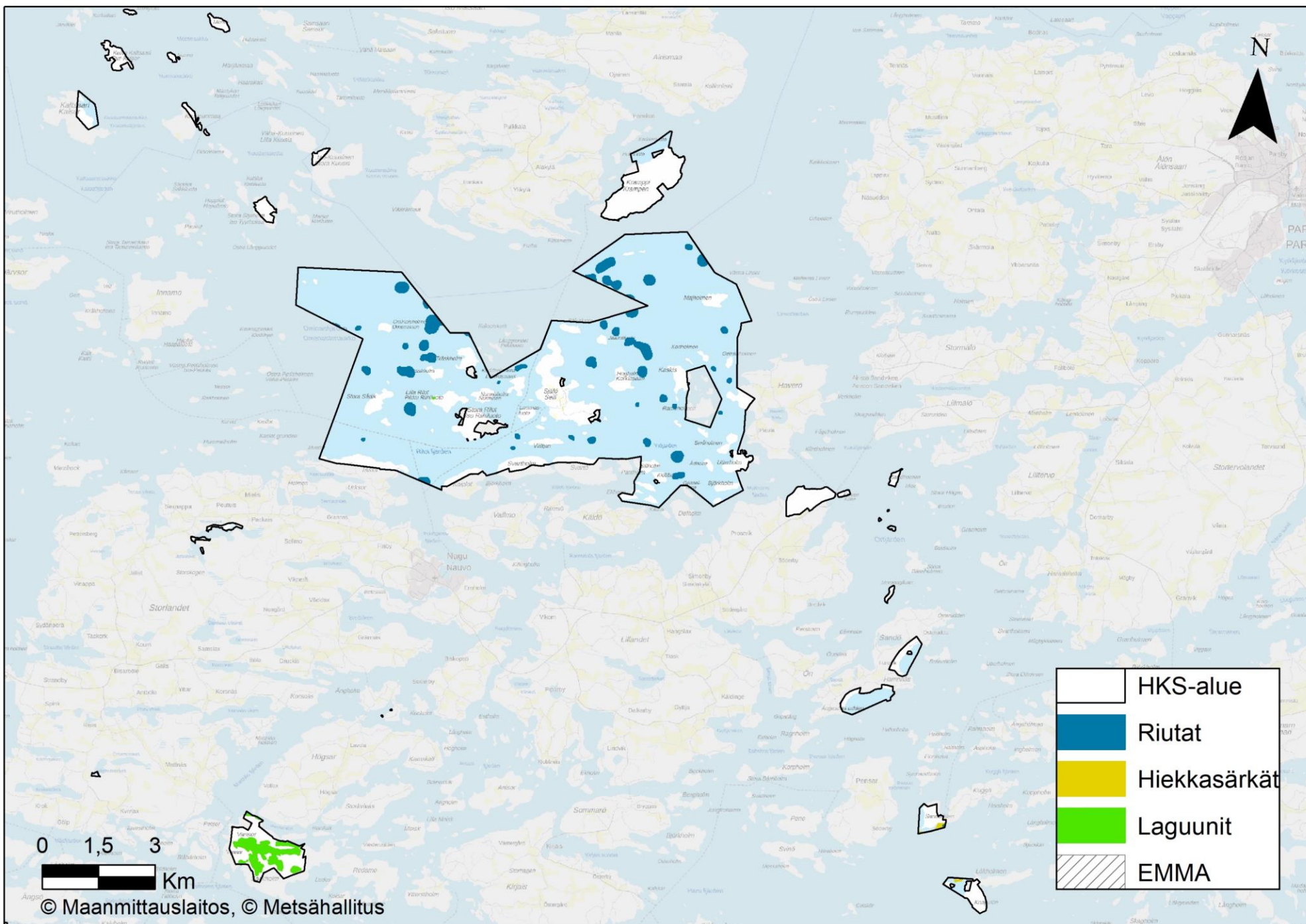
- Laajat matalat lahdet (1160)
- Riutat (1170)
- Vedenalaiset hiekkasärkät (1110)
- Rannikon laguunit (1150)
- EMMA = Suomen ekologisesti merkittävät vedenalaiset meriluontoalueet

0 2,5 5 Km

© Maanmittauslaitos, © Metsähallitus

Mereiset luontodirektiivin luontotyytit Saaristomeren suunnittelualueella

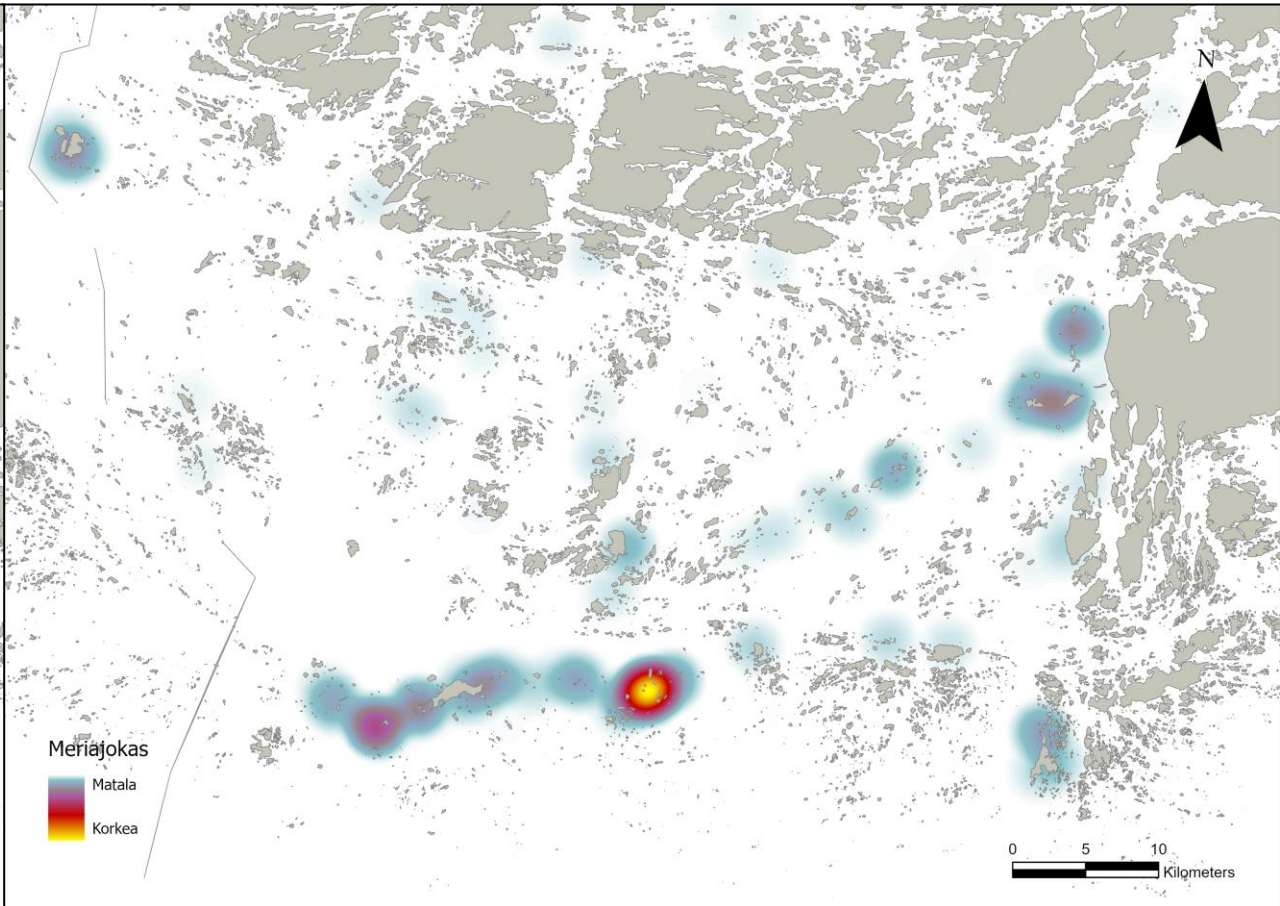
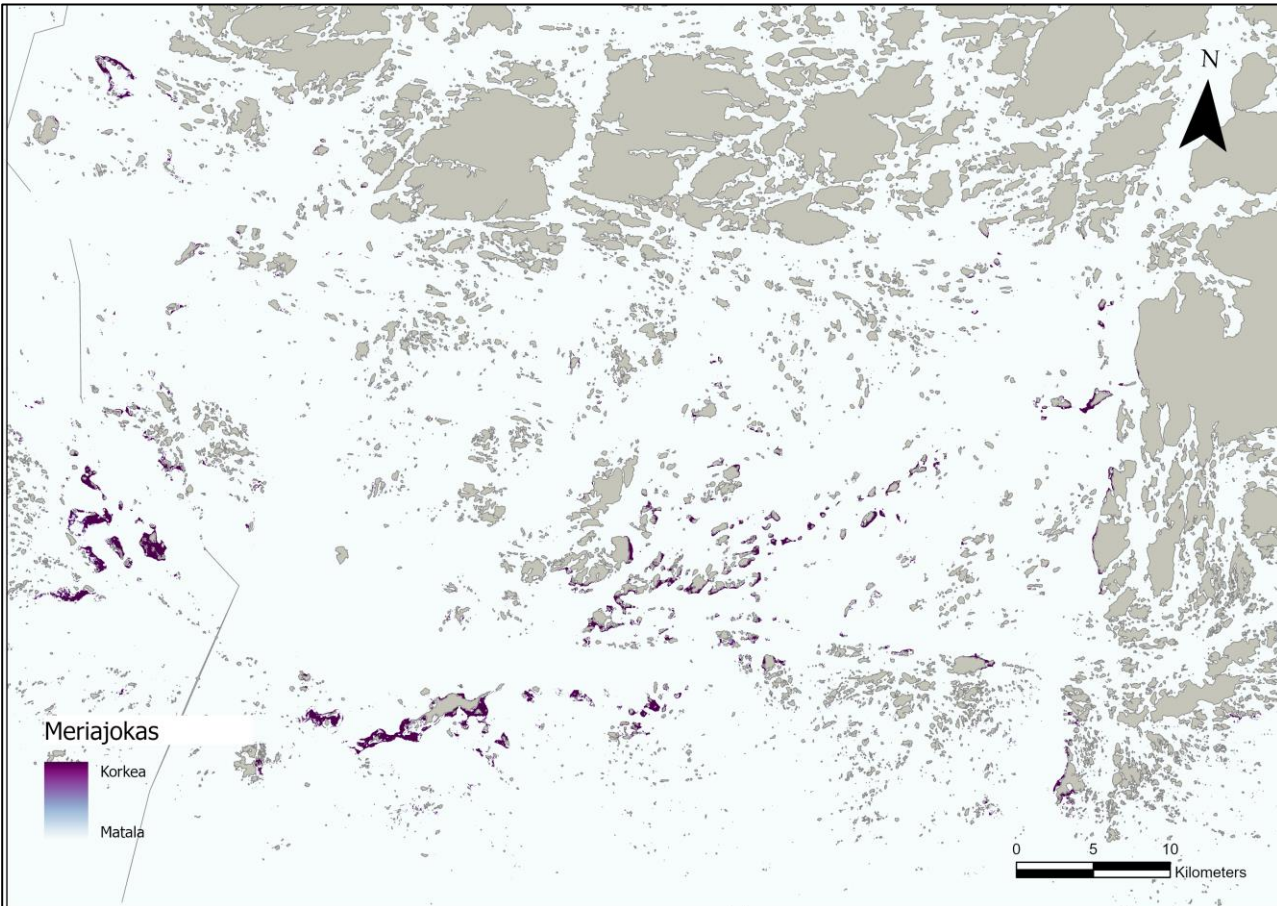
- Laajat matalat lahdet (1160)
- Riutat (1170)
- Vedenalaiset hiekkasärkät (1110)
- Rannikon laguunit (1150)
- EMMA = Suomen ekologisesti merkittävät vedenalaiset meriluontoalueet



Meriajokkaan (*Zostera marina*) esiintyminen

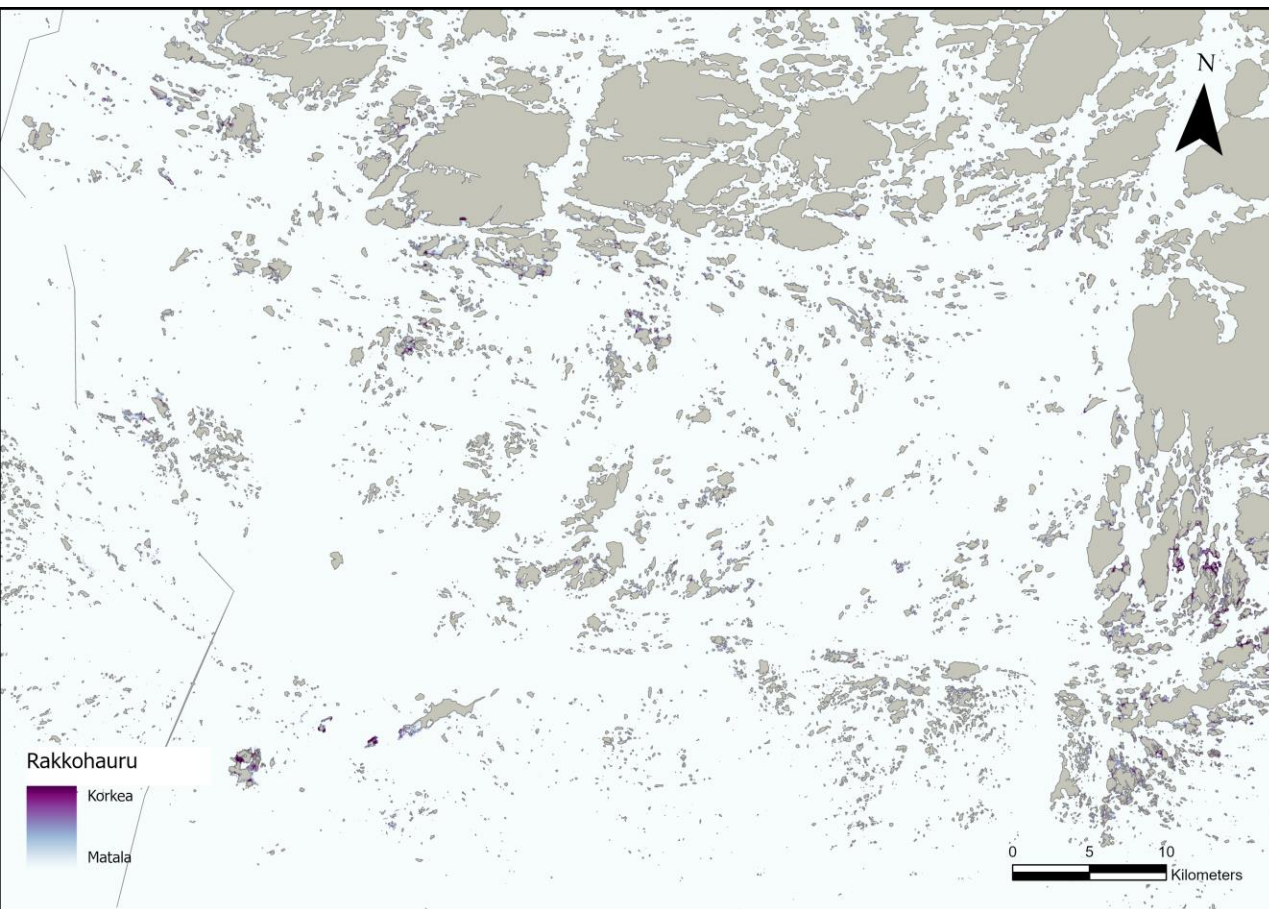
Meriajokkaan mallinnettu esiintyvyys

Meriajokashavainnot 2005–2022

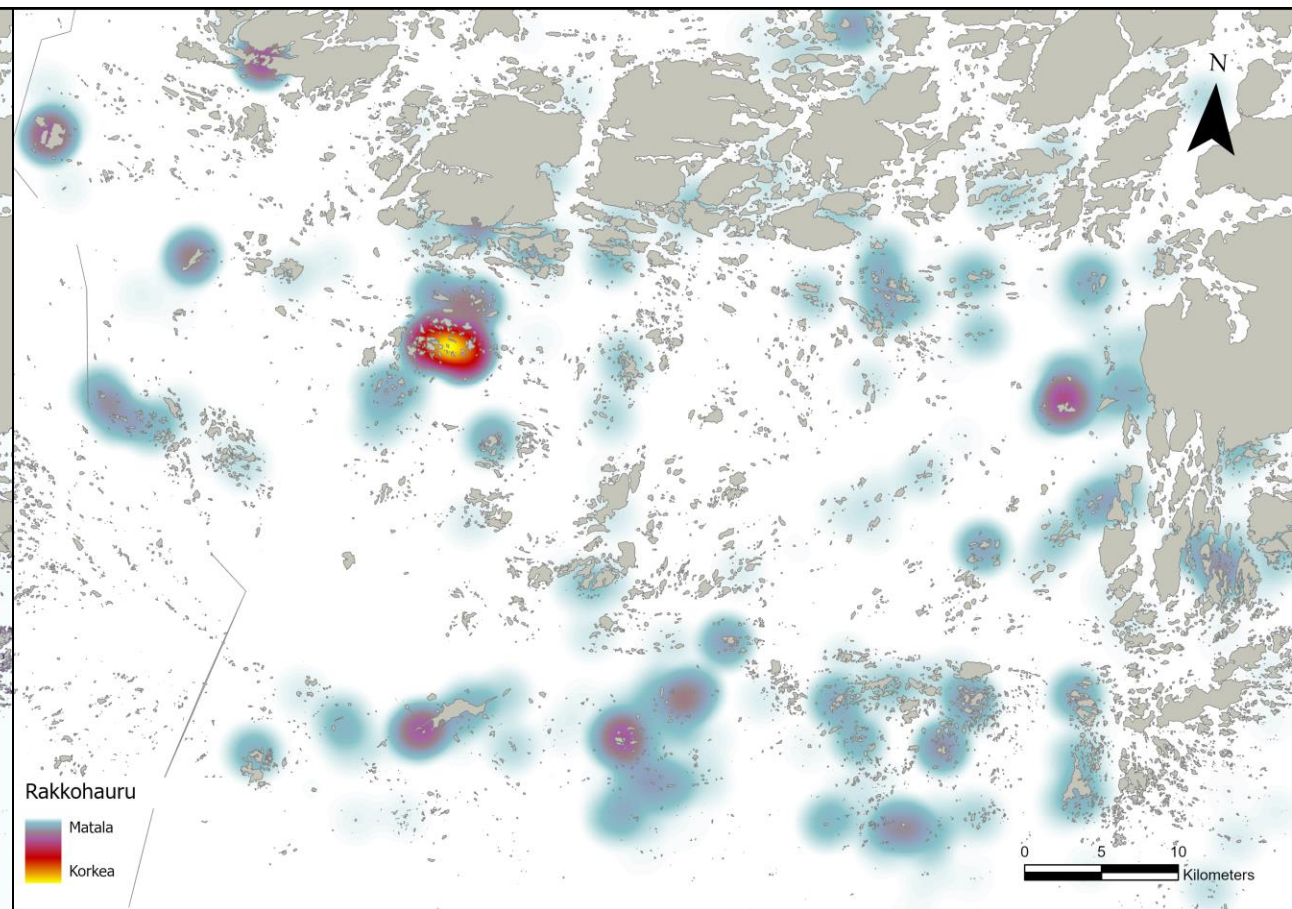


Rakkohaurun (*Fucus vesiculosus*) esiintyminen

Rakkohaurun mallinnettu esiintyvyys

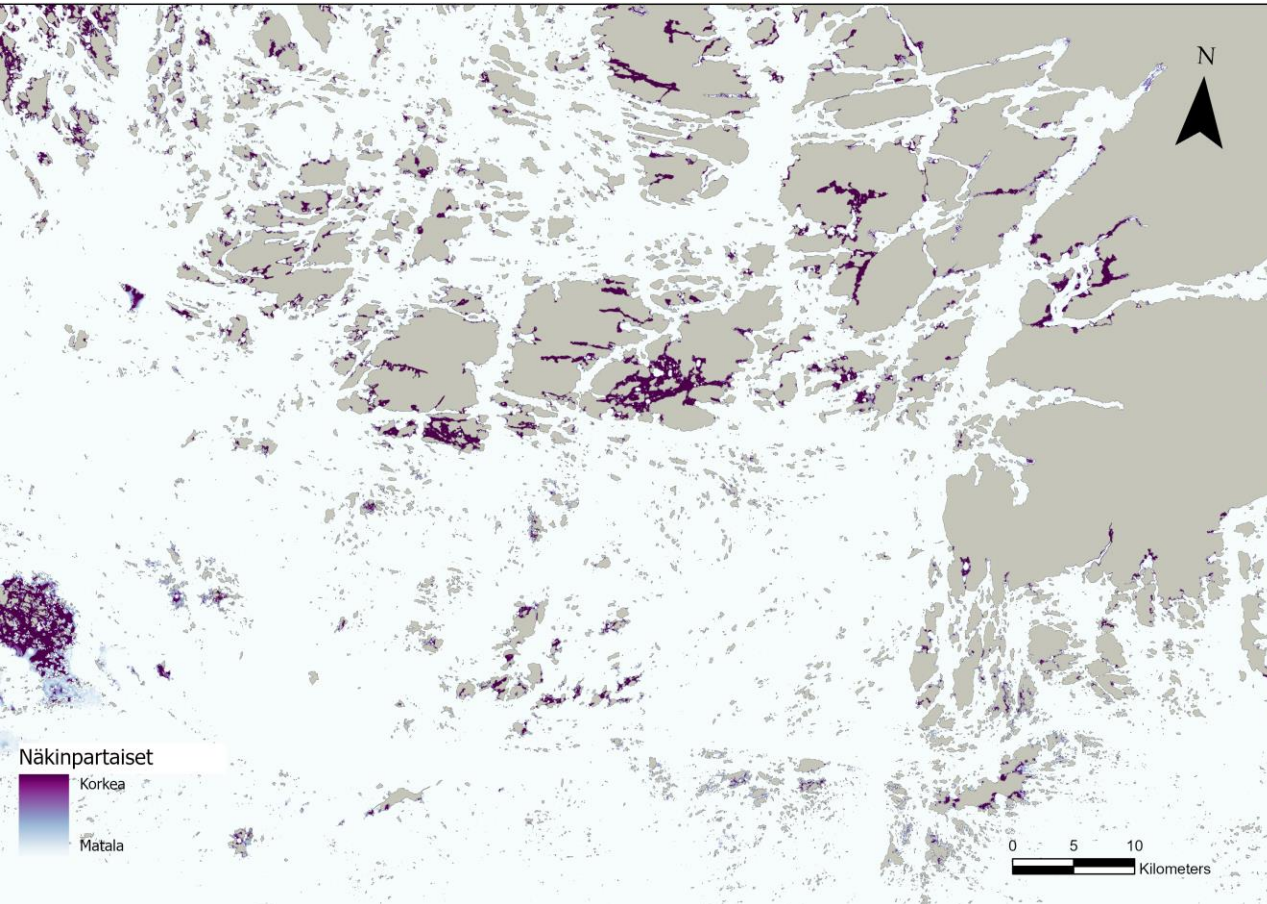


Rakkohauruhavainnot 2005–2022

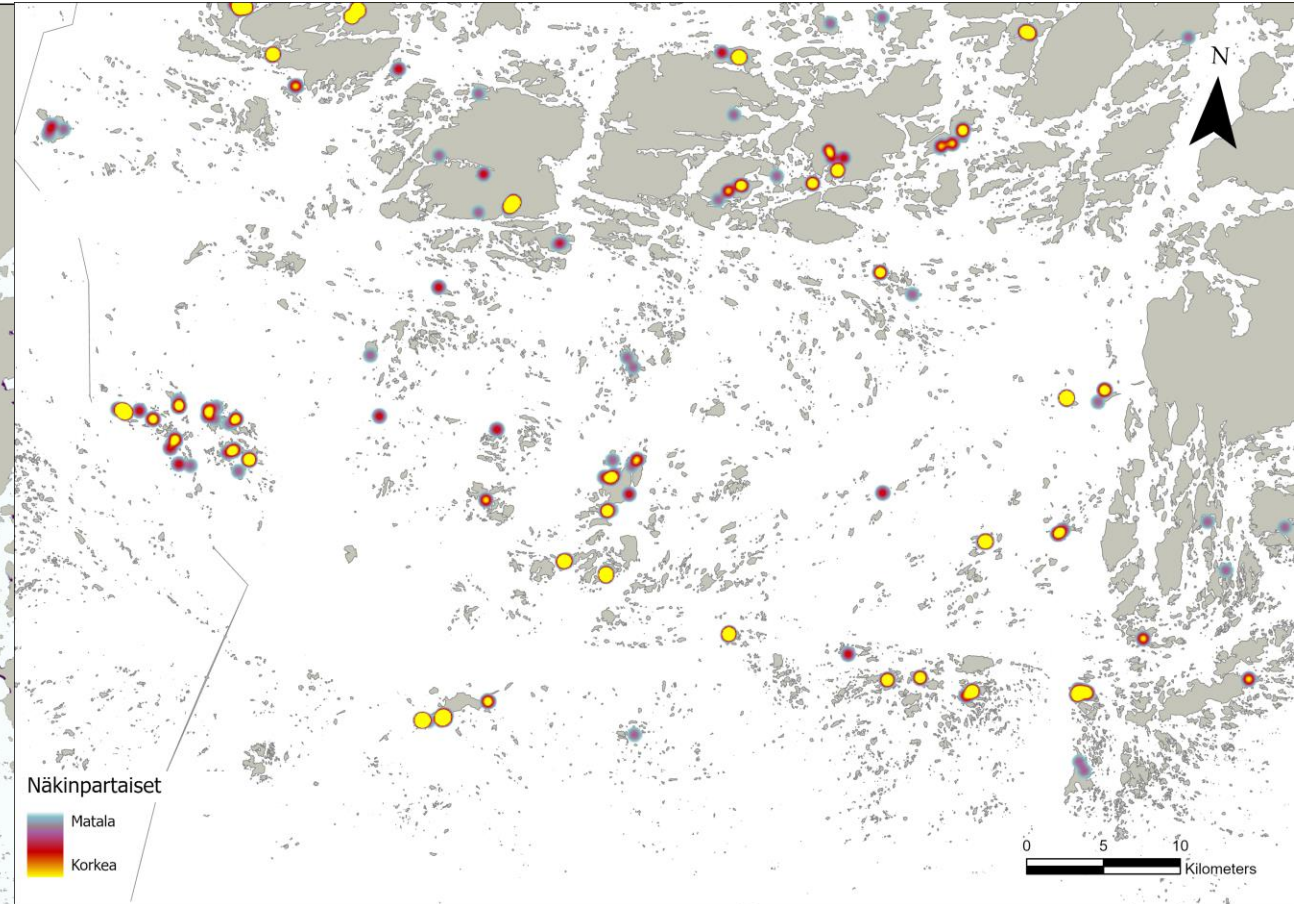


Näkinpartaisten (Charales) esiintyminen

Suojaisten näkinpartaispohjien mallinnettu esiintyvyys



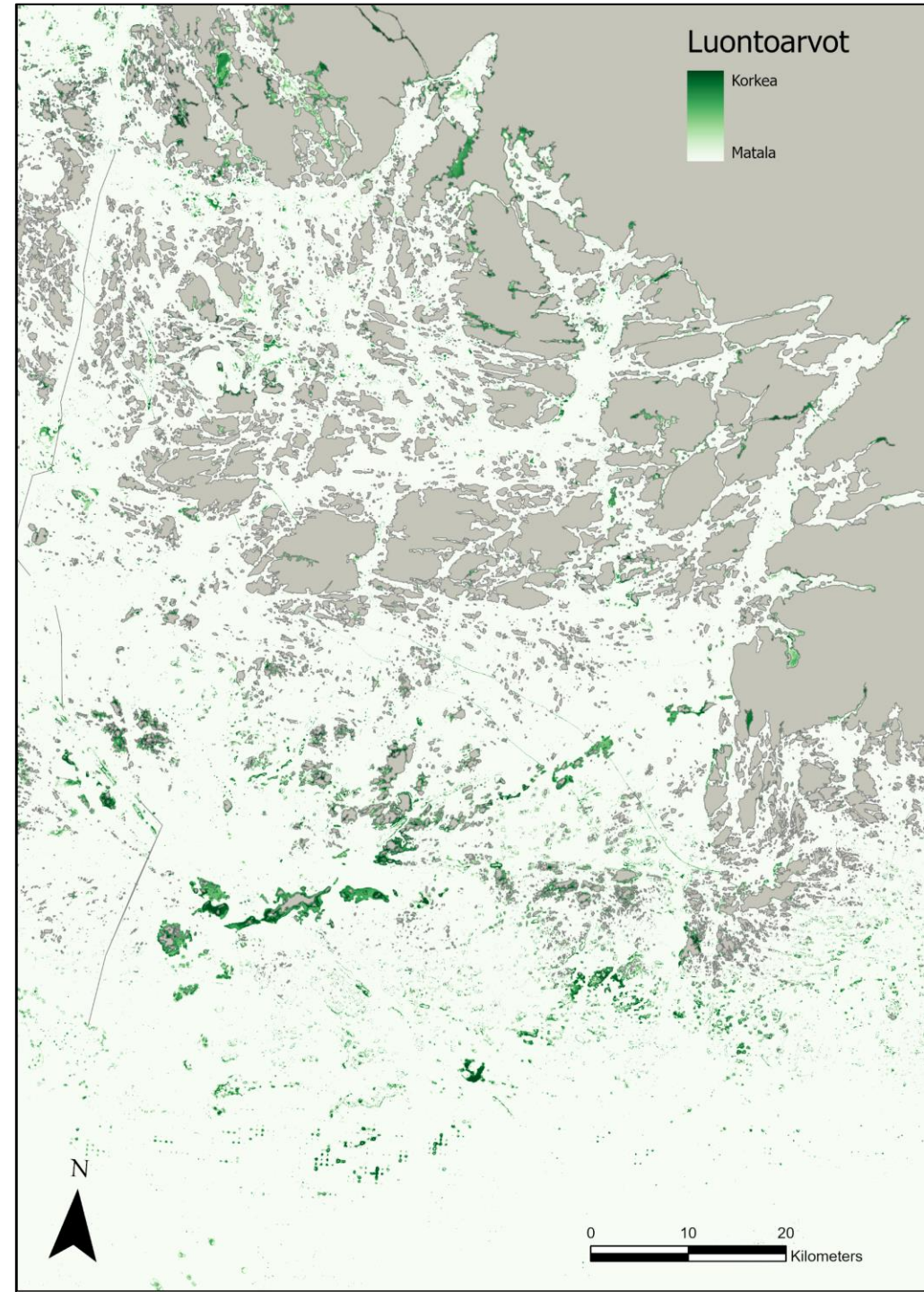
Näkinpartaishavainnot 2005–2022



Ei sisällä merisykeröparran (*Tolypella nidifica*) mallinnettua- tai havaintotietoja

Saaristomeren vedenalaisten luontoarvojen mallinnetut monimuotoisuuskeskittymät

- Monimuotoisimmat alueet kartassa tumman vihreällä.
- Aineisto perustuu Zonation-mallinnukseen: Virtanen, E. A., & Moilanen, A. (2023): High focus on threatened species and habitats may undermine biodiversity conservation: Evidence from the northern Baltic Sea. *Diversity and Distributions*, 29(8), 979-985. <https://doi.org/10.1111/ddi.13710>



Lähteet

- Lappalainen, J., Kurvinen, L. & Kuismanen, L. (2020): Suomen ekologisesti merkittävät vedenalaiset meriluontoalueet (EMMA) – Finlands ekologiskt betydelsefulla marina undervattensmiljöer (EMMA). Suomen ympäristökeskuksen raportteja; 8/2020. <http://hdl.handle.net/10138/312221>
- <https://ckan.ymparisto.fi/dataset/suomen-ekologisesti-merkittavat-vedenalaiset-meriluontoalueet-emma>
- Virtanen, E. A., & Moilanen, A. (2023): High focus on threatened species and habitats may undermine biodiversity conservation: Evidence from the northern Baltic Sea. *Diversity and Distributions*, 29(8), 979-985. <https://doi.org/10.1111/ddi.13710>

Hanke on saanut rahoitusta Euroopan unionin LIFE-ohjelmasta. Aineiston sisältö heijastelee sen tekijöiden näkemyksiä, eikä Euroopan komissio tai CINEA ole vastuussa aineiston sisältämien tietojen käytöstä.

