

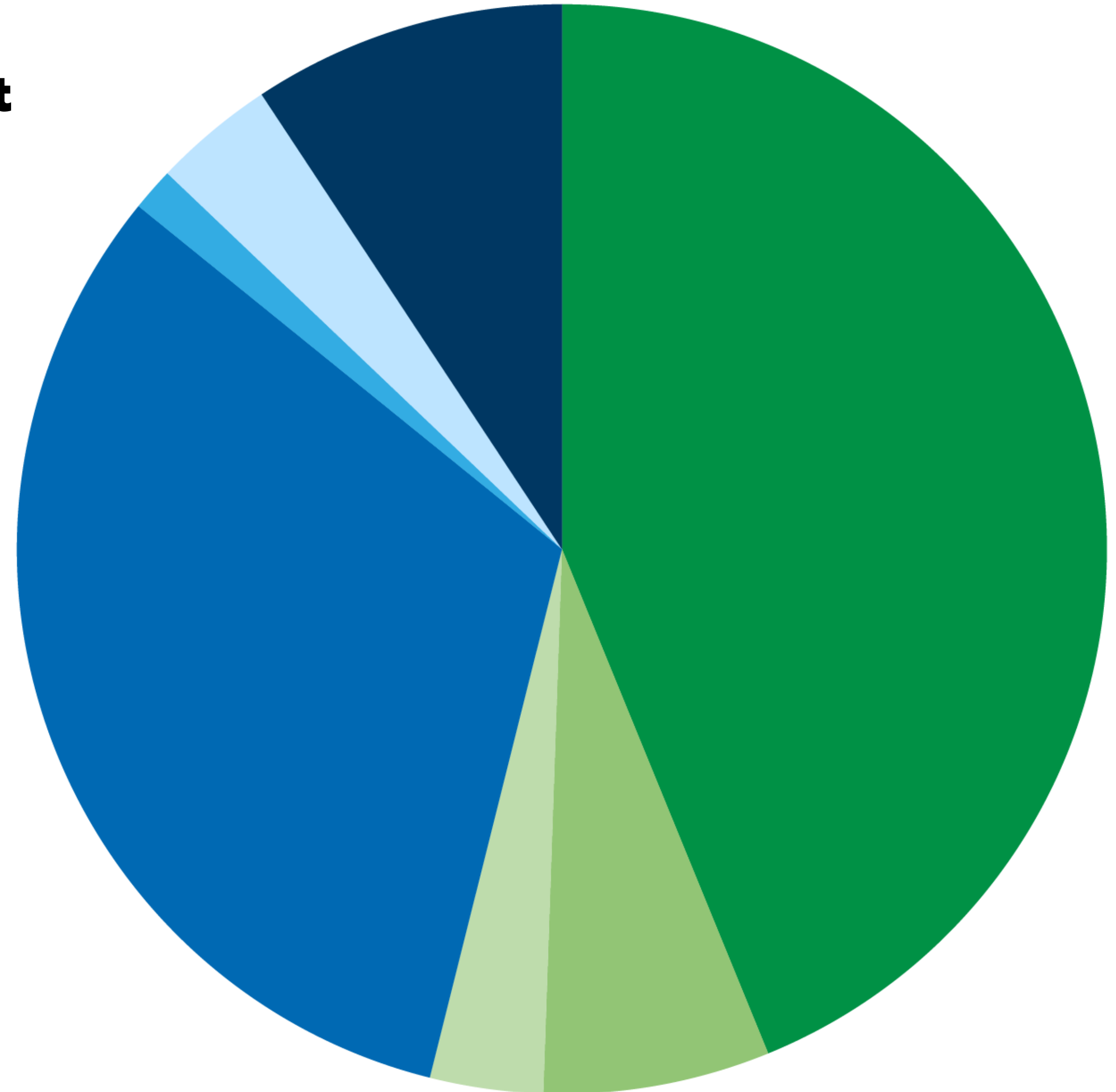
# Etelä-Suomen luonnonvara- suunnitelman tietopaketti



METSÄHALLITUS

## Suunnittelualueen maa- ja vesipinta-alat

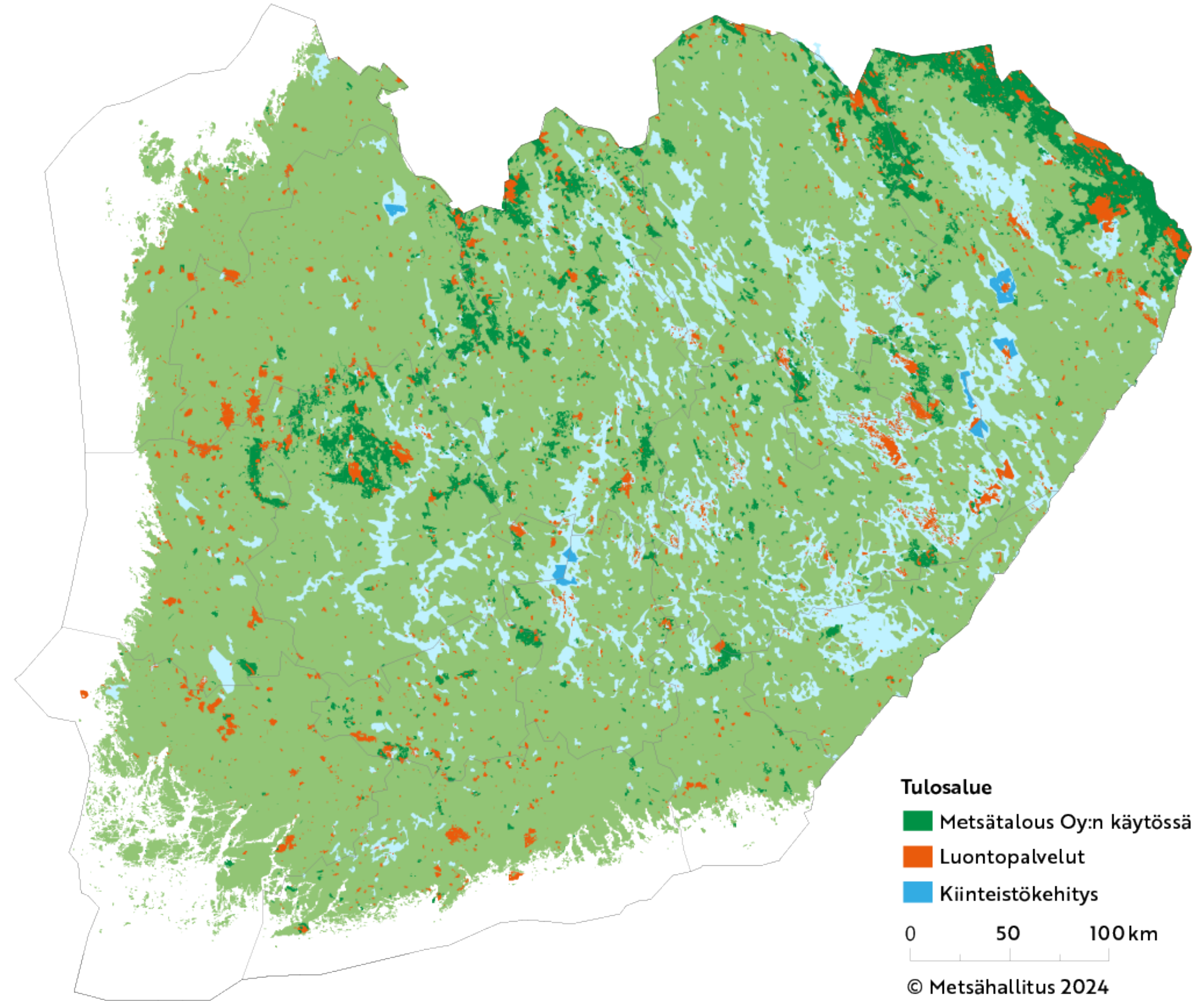
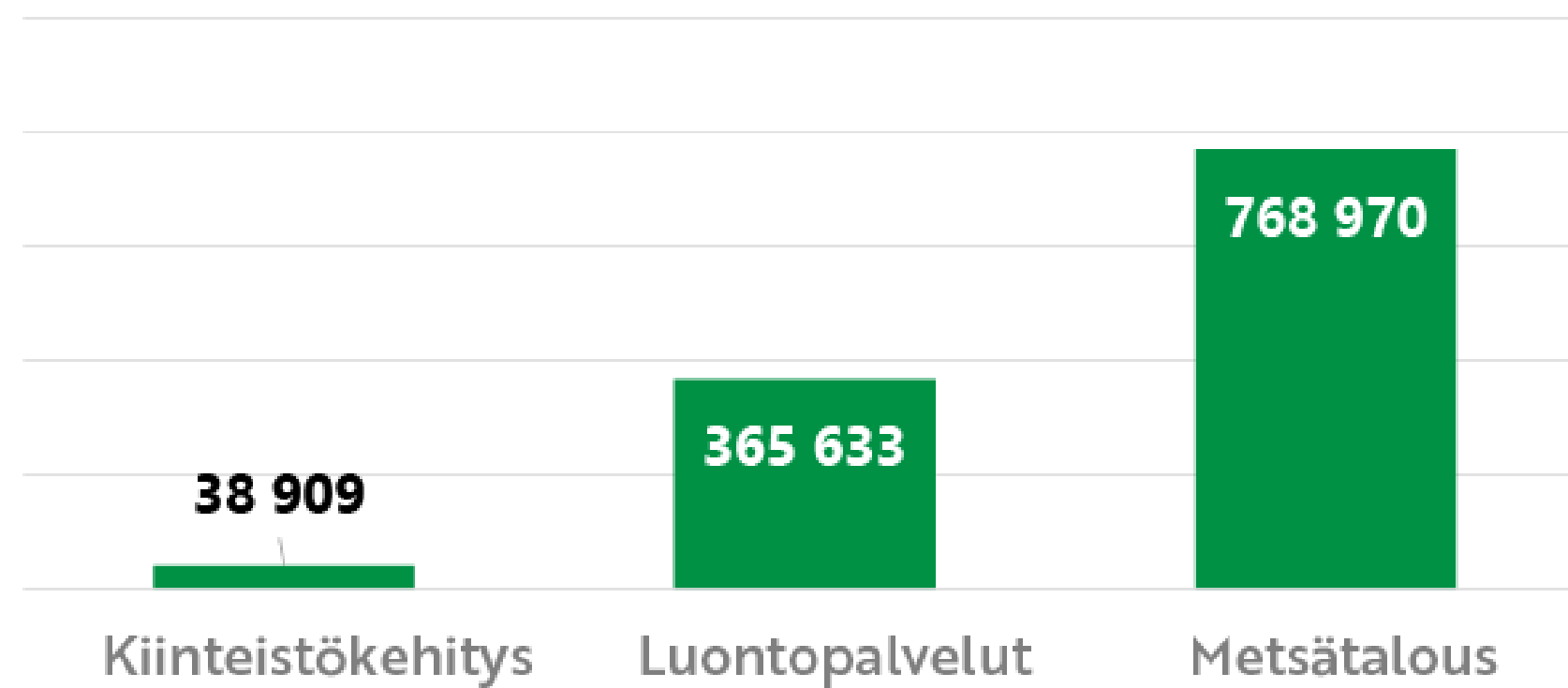
- Normaali monikäyttömetsä; metsämaa 514 300 ha; 44 %
- Rajoitettu käyttö, metsämaa; 78 900 ha; 7 %
- Käytön ulkopuolella, metsämaa; 39 400 ha; 3 %
- Suojelualueet; 374 800 ha; 32 %
- Virkistyskäytön ja matkailun alueet; 15 000 ha; 1 %
- Muut alueet; 42 200 ha; 4 %
- Vesialueet (ei sis. merialuetta); 109 000 (ha); 9 %



## Suunnittelualueen pinta-ala noin 1,2 milj. ha.

- Suunnittelualue kattaa valtion maat ja vedet Etelä-Suomen maakuntien alueella.
- Alue ei sisällä merialuetta.
- Mukana saaristossa sijaitsevat maa-alueet, jotka Metsähallitus Metsätalous Oy:n käytössä.

### Suunnittelualueen pinta-ala (ha)



**Yhteensovitamme**  
valtion maihin ja  
vesiin kohdistuvia  
odotuksia vastuullisesti  
ja vuorovaikutteisesti  
viiden vuoden  
välein toistuvassa  
luonnonvara-  
suunnittelussa.

Luonnonvara-  
suunnitelma  
**mitoittaa ja ohjaa**  
Metsähallitusta  
alueen luonnon-  
varojen hoidossa  
ja käytössä.

Luonnonvara-  
suunnitelma  
**tehdään yhdessä**  
sidosryhmien ja  
metsähallitus-  
laisten kanssa.

Luonnonvara-  
suunnitelmien  
avulla varmistetaan  
toiminnan  
taloudellinen,  
ekologinen,  
sosiaalinen ja  
kulttuurinen  
**kestävyys.**