

Lendorava seisund Eestis

Liisa Rennel
Uudo Timm



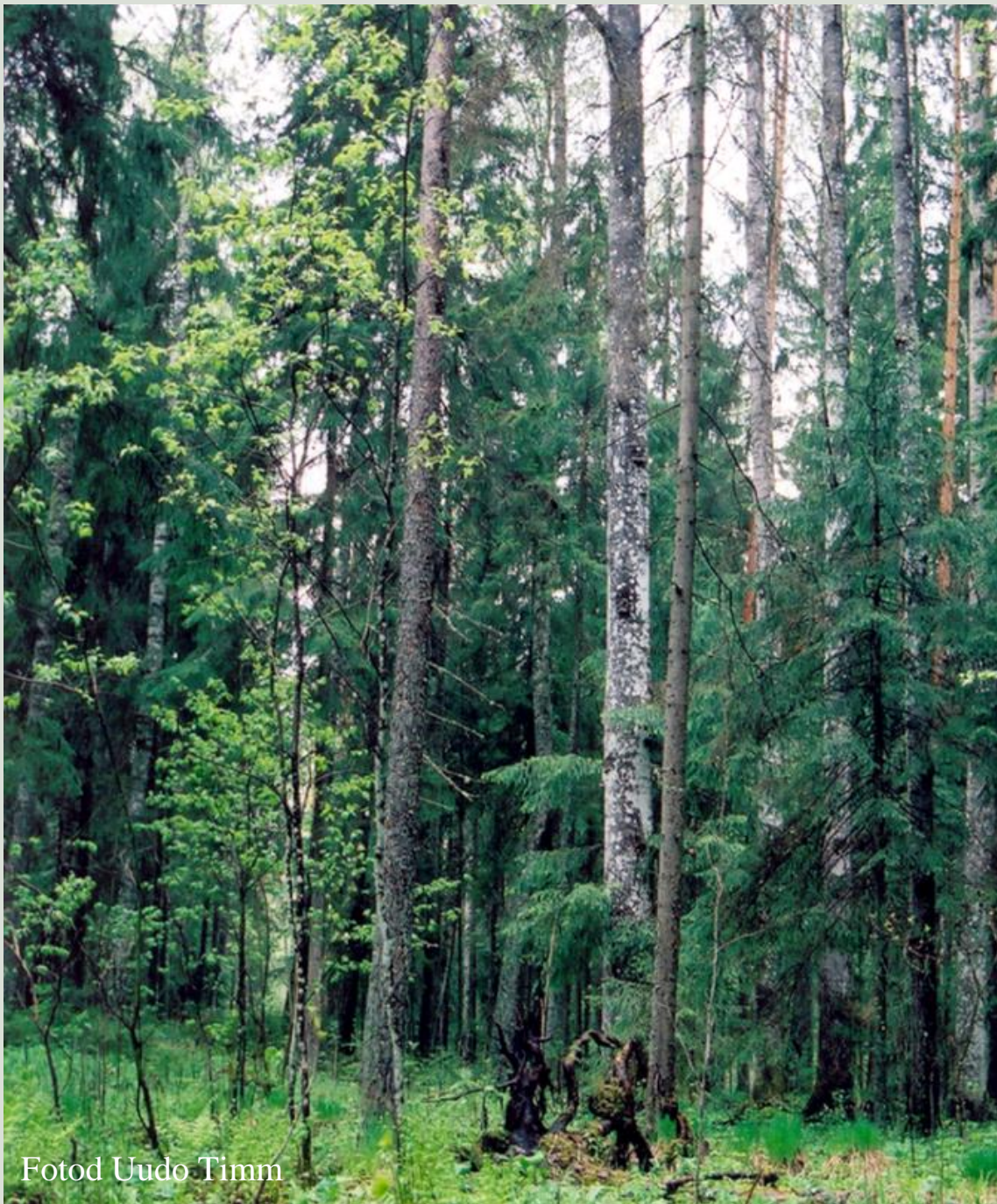
Illustratsioon Eike Ülesoo



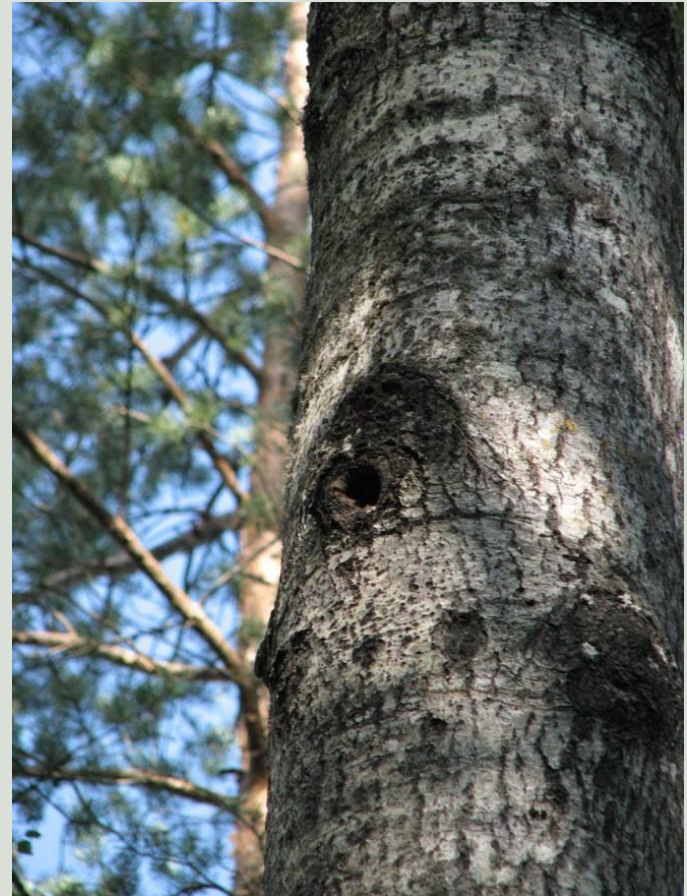


Foto: Toomas
Rennel

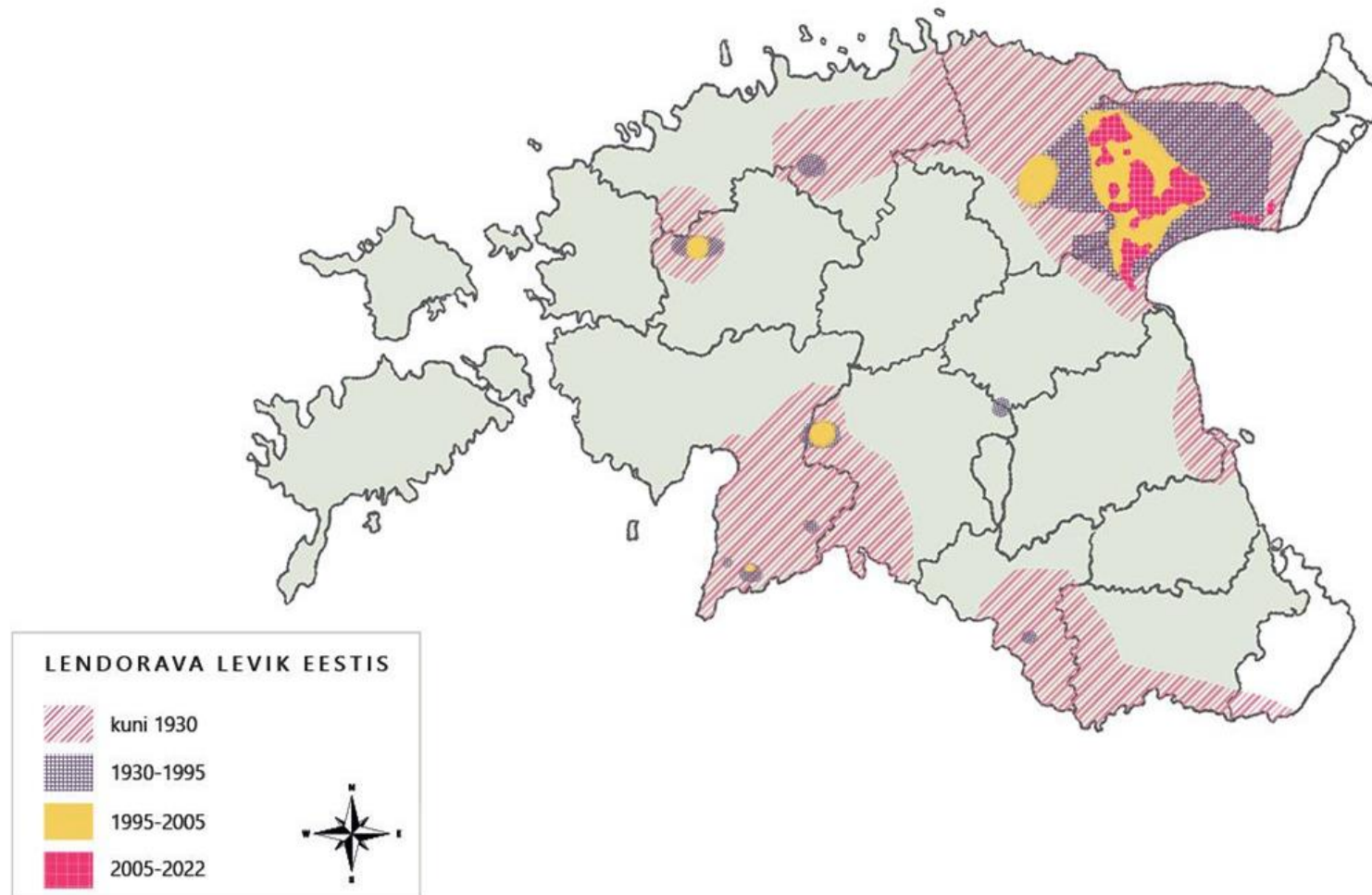
Elupaik

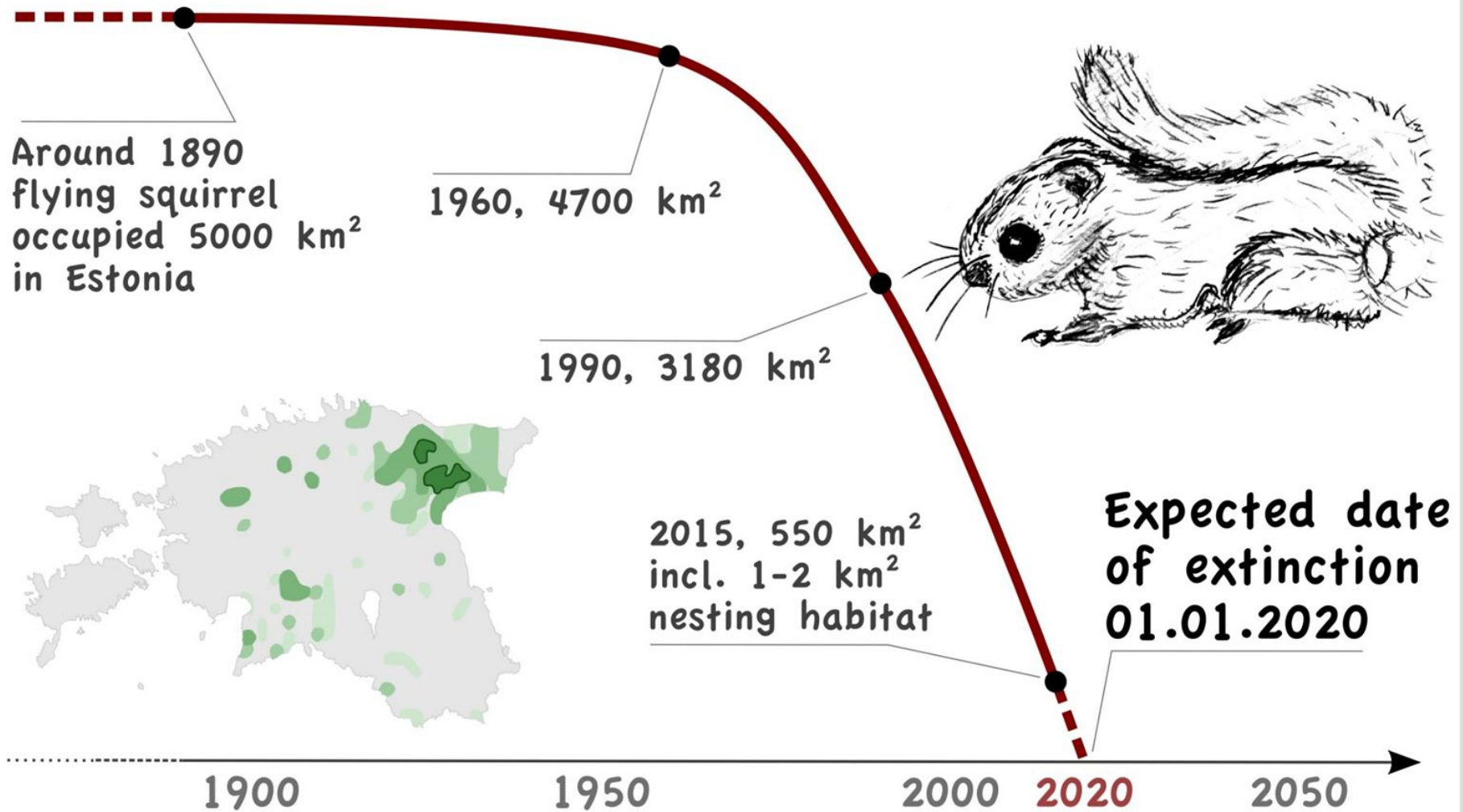


Fotod Udo Timm



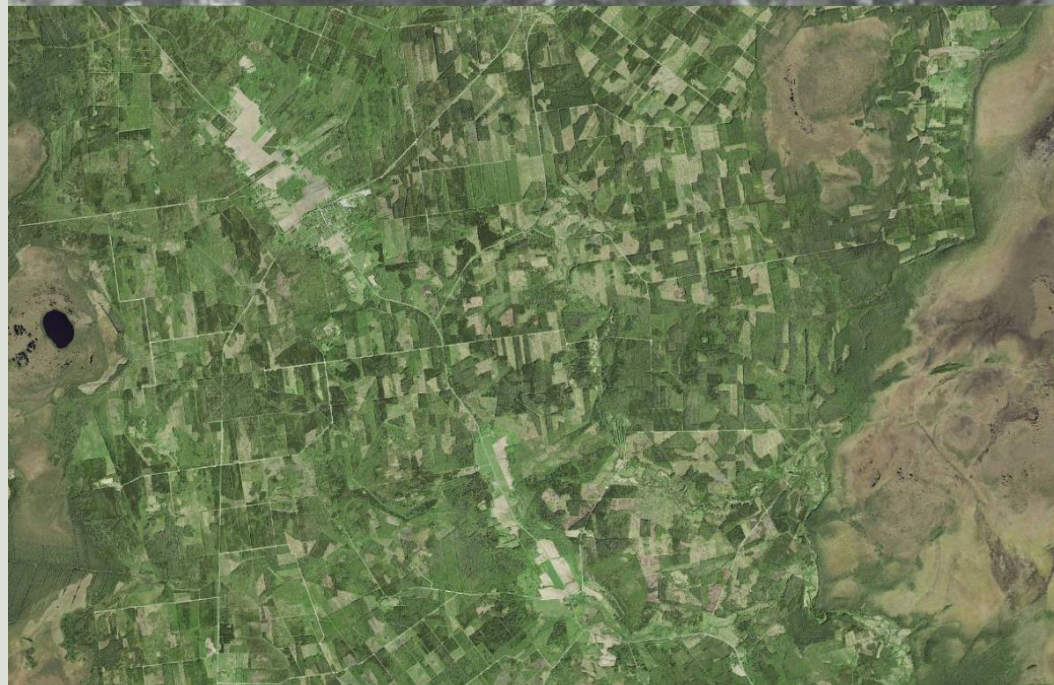
Levik Eestis





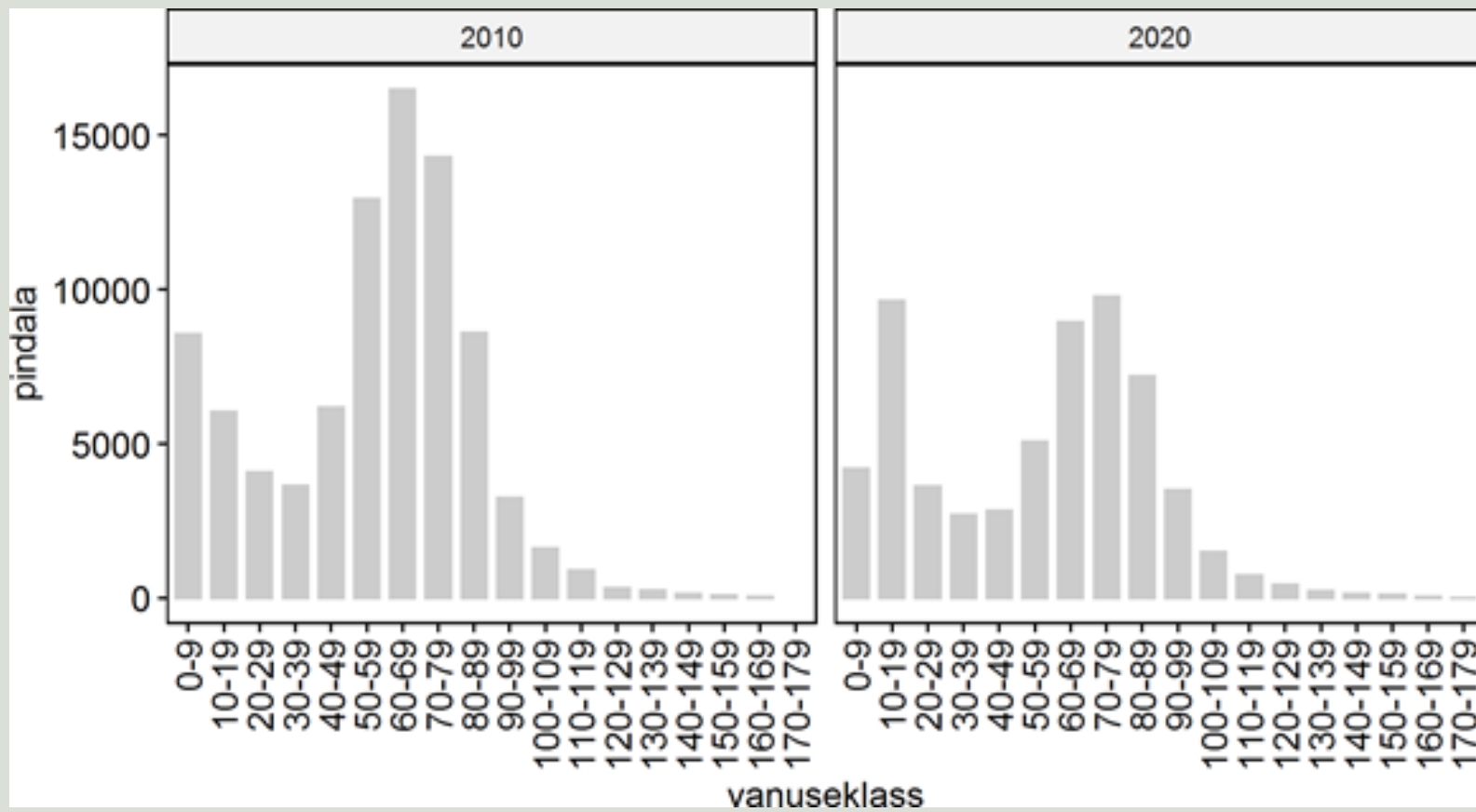


Tudu ja Oonurme piirkonna
metsad 1988. ja 2022. aastal



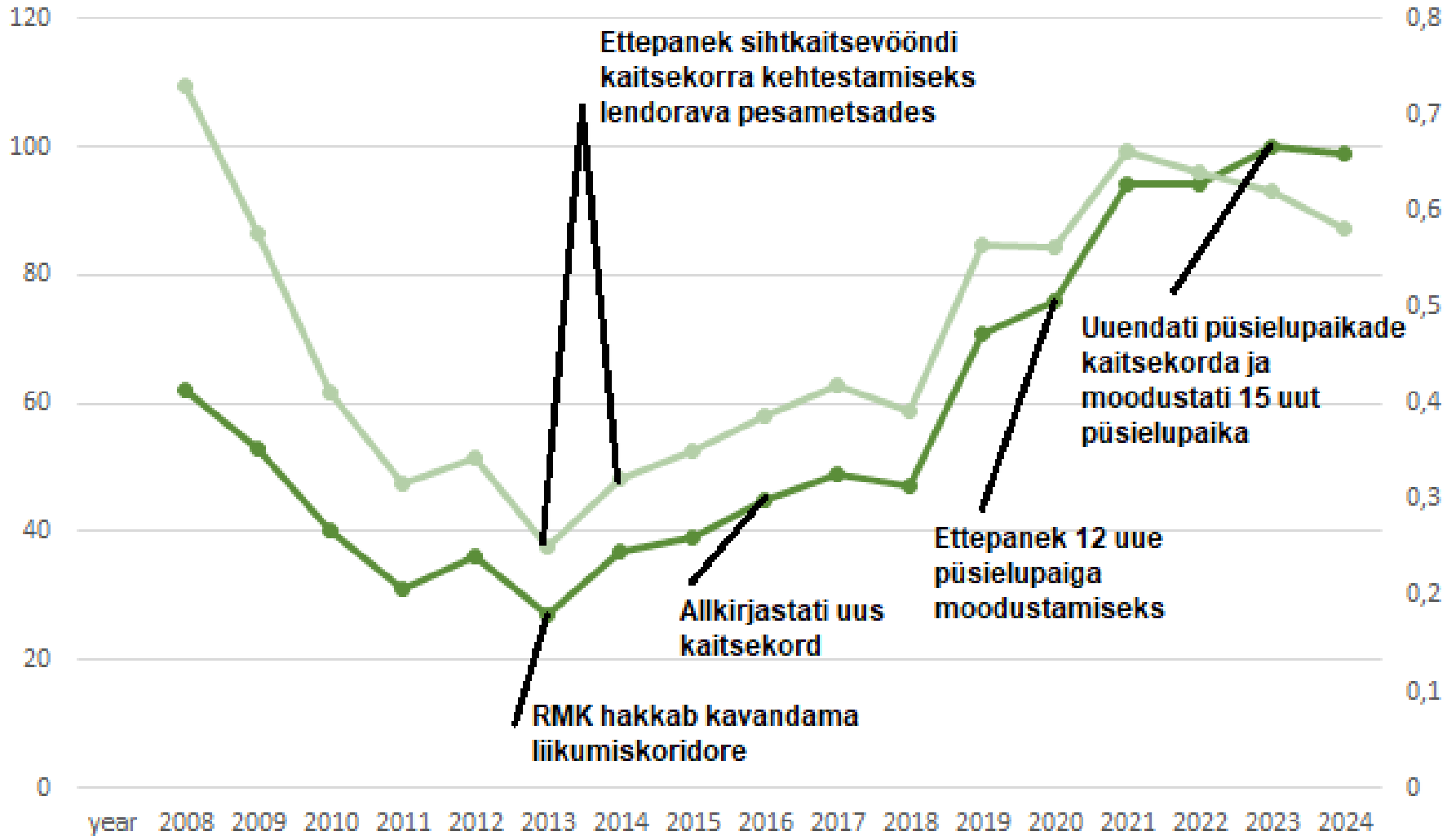
Allikas Maa-ameti fotoladu ja geoportaal

Vaid kümne aastaga on kadunud kolmandik lendoravale sobivatest metsadest!



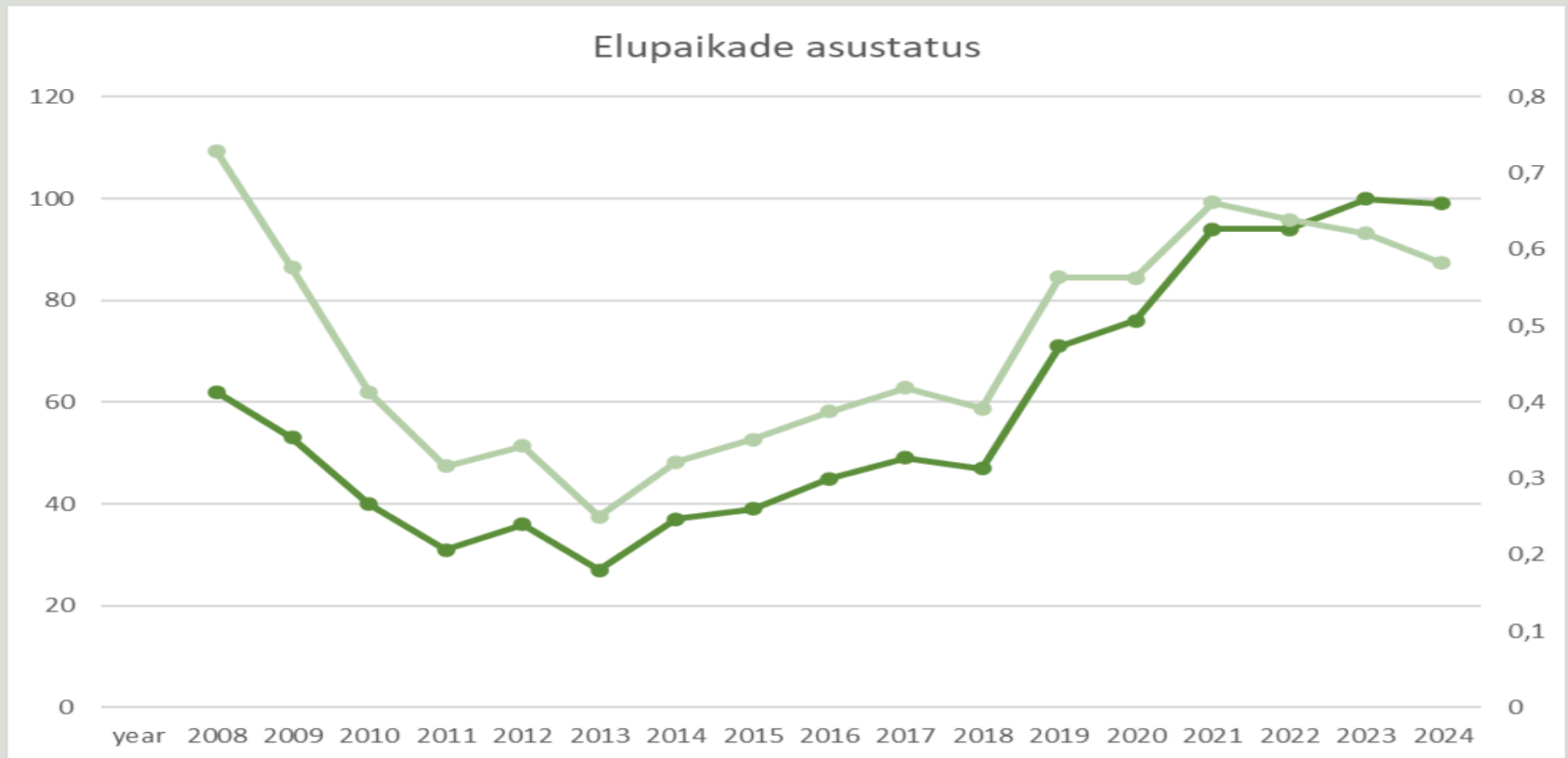
Haava osalusega puistute pindala muutus Ida- ja Lääne-Virumaal metsaregistri andmetel (Keskkonnaagentuur 2020)

Elupaikade asustatus

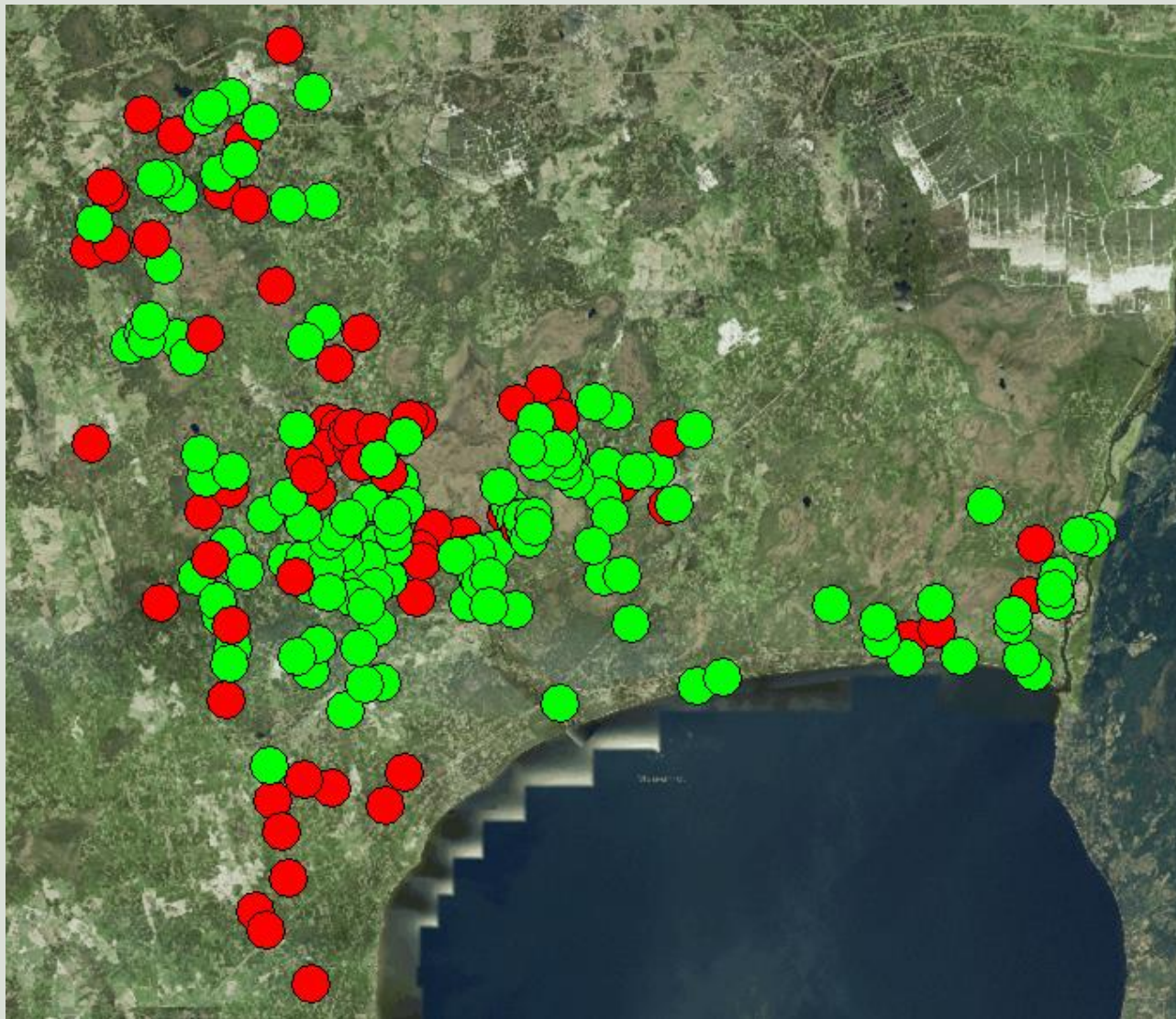


Kuidas elavad lendoravad täna?

2024. aastal tuvastati 131 asustatud elupaika. Kui katsuda lendoravate arvukust hinnata seire käigus registreeritud pesapuude gruppide kaudu, saaksime 2024. aastal populatsiooni suuruseks umbes 400 täiskasvanud looma.



Asustatud ja asustamata 2024



Aitäh!



Foto: Toomas Rennel