

# Liito-oravan tilanne Suomessa

Eija Hurme, projektipäällikkö

Liito-orava-LIFE (LIFE17 LIFE/NAT/FI/000469)

Metsähallitus Luontopalvelut

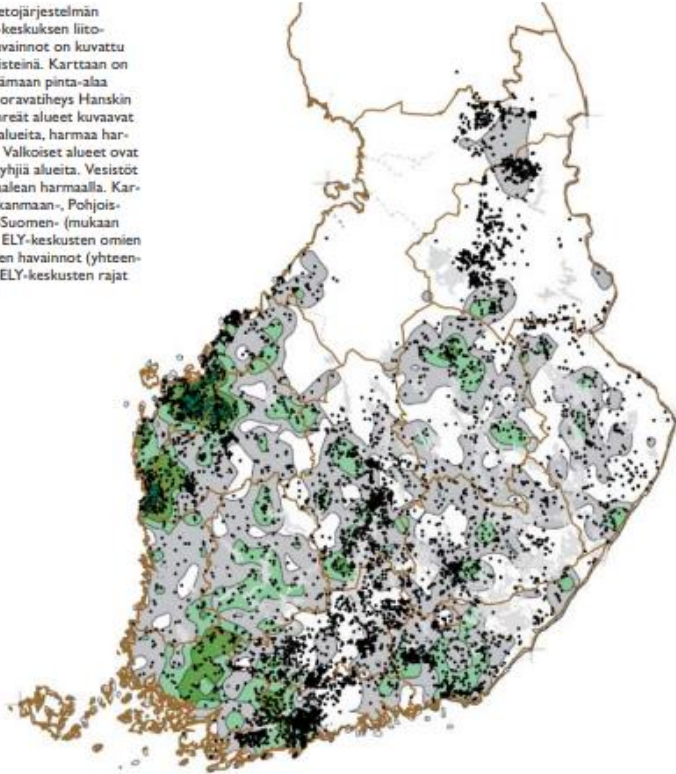
Liito-oravaseminaari 6.11.2024, Suomen Luontokeskus Haltia



*Hanke on saanut rahoitusta Euroopan unionin LIFE-ohjelmasta. Aineiston sisältö heijastelee sen tekijöiden näkemyksiä, eikä Euroopan komissio tai CINEA ole vastuussa aineiston sisältämien tietojen käytöstä.*

Arto Griinari, Vastavalo.fi

Kuva 15. Eliolajitietojärjestelmän ja Uudenmaan ELY-keskuksen liito-oravahavainnot. Havainnot on kuvattu karttaan mustina pisteinä. Karttaan on kuvattu myös metsämaan pinta-alaa kohti laskettu liito-oravatiheys Hänskin (2006) mukaan. Vihreät alueet kuvaavat tiheimmän kannan alueita, harmaa harvan kannan alueita. Valkoiset alueet ovat harvan kannan tai tyhjiä alueita. Vesistöt näkyvät kartassa vaalean harmaalla. Kartasta puuttuvat Pirkanmaan-, Pohjois-Savon- ja Varsinais-Suomen- (mukaan lukien Satakunnan) ELY-keskusten omien liito-oravarekisterien havainnot (yhteensä noin 9 300 kpl). ELY-keskusten rajat näkyvät kartassa.

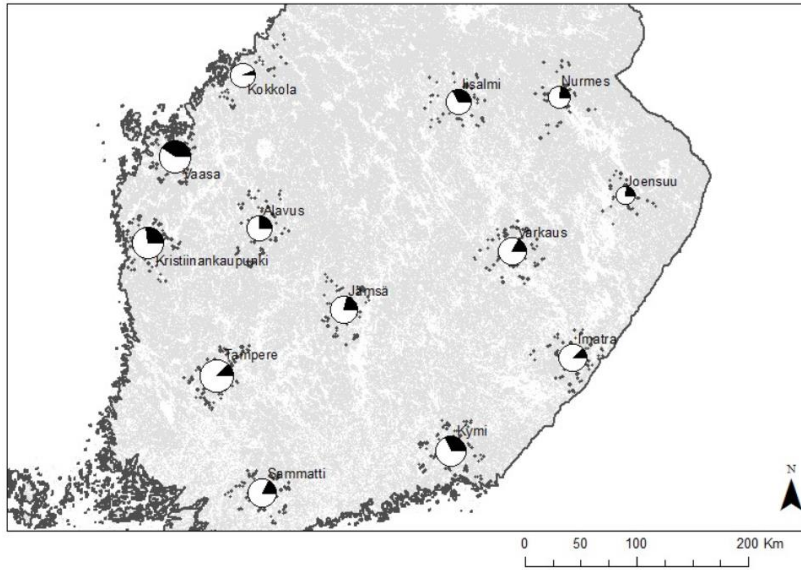


## Liito-oravakannan tiheys vaihtelee Suomessa

- Väritys vuonna 2006 valmistuneen kannanarvioraportin mukaan (tutkimus 2003-2005): tumman vihreä tiheintä
- Mustat pisteet: tunnetut liito-oravahavainnot viranomaisrekisterissä (n. 2010, Hertta)

Jokinen, Maarit: Liito-oravan lisääntymis- ja levähdyspaikkarajausten vaikuttavuus lajin suojelukeinona. Suomen Ympäristö 33/2012.

# Liito-oravakannan suunnan arviointi Suomessa perustuu asutustilanteen seurantaan metsikköryppäiden otoksissa 2006-



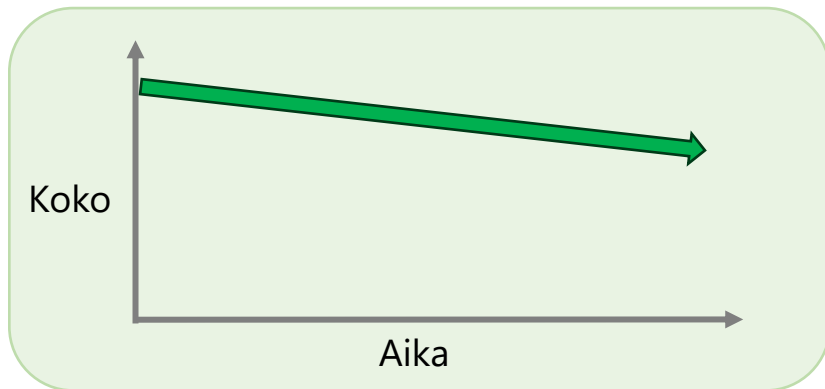
- ❖ Aineiston keruu n. vuosittain:  
Luonnontieteellinen museo Luomus
- ❖ Uhanalaisuuden arviointi jaksoittain: Suomen ympäristökeskus SYKE

Suomessa ja Virossa liito-oravan suurin uhka on sama:

## Sopivan elinympäristön väheneminen ja pirstoutuminen

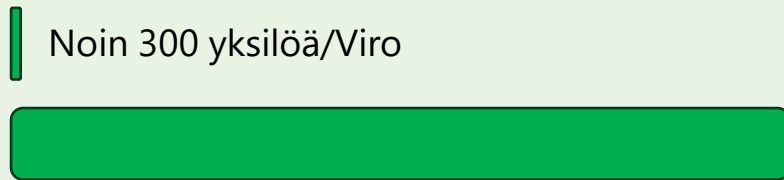
**Suomi VU = vaarantunut**

Taantunut kanta >30% 10 vuoden aikana



**Viro CR = äärimmäisen uhanalainen**

Nopea levinneisyysalueen pieneneminen  
ja hyvin pieni populaatiokoko



Vrt. arvioitu minimi 30 000 yksilöä/Suomi

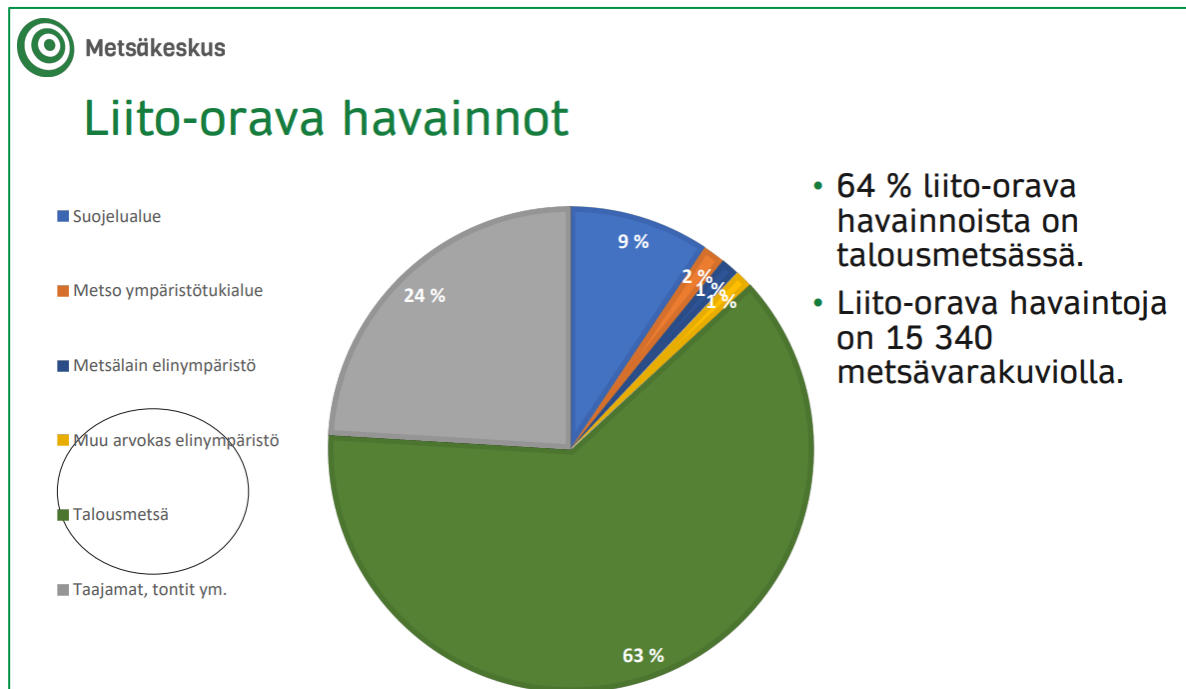
# Suomessa liito-oravat esiintyvät pääasiassa suojelualueiden ulkopuolella

Tunnetut havainnot:

**9% suojelualueilla**

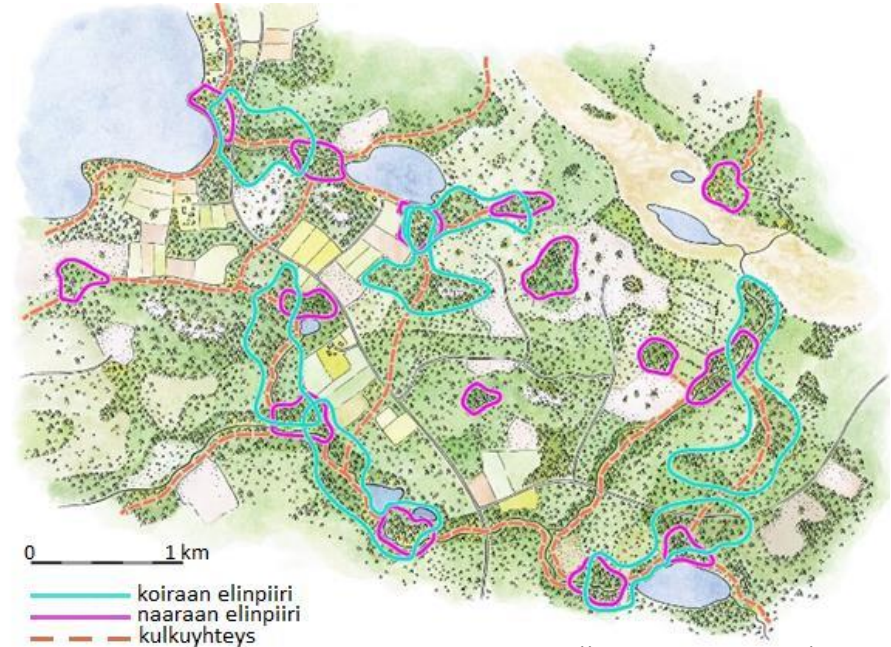
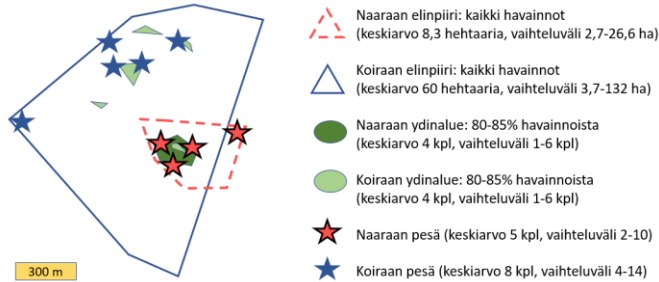
**24% taajamissa**

**63% talousmetsissä**



Asta Vaso, Liito-orava talousmetsässä-seminaari 7.2.2024

# Metsälajin turvaaminen edellyttää maisematason suunnittelua → tila- ja aikamittakaavojen tarkastelu on tarpeen!

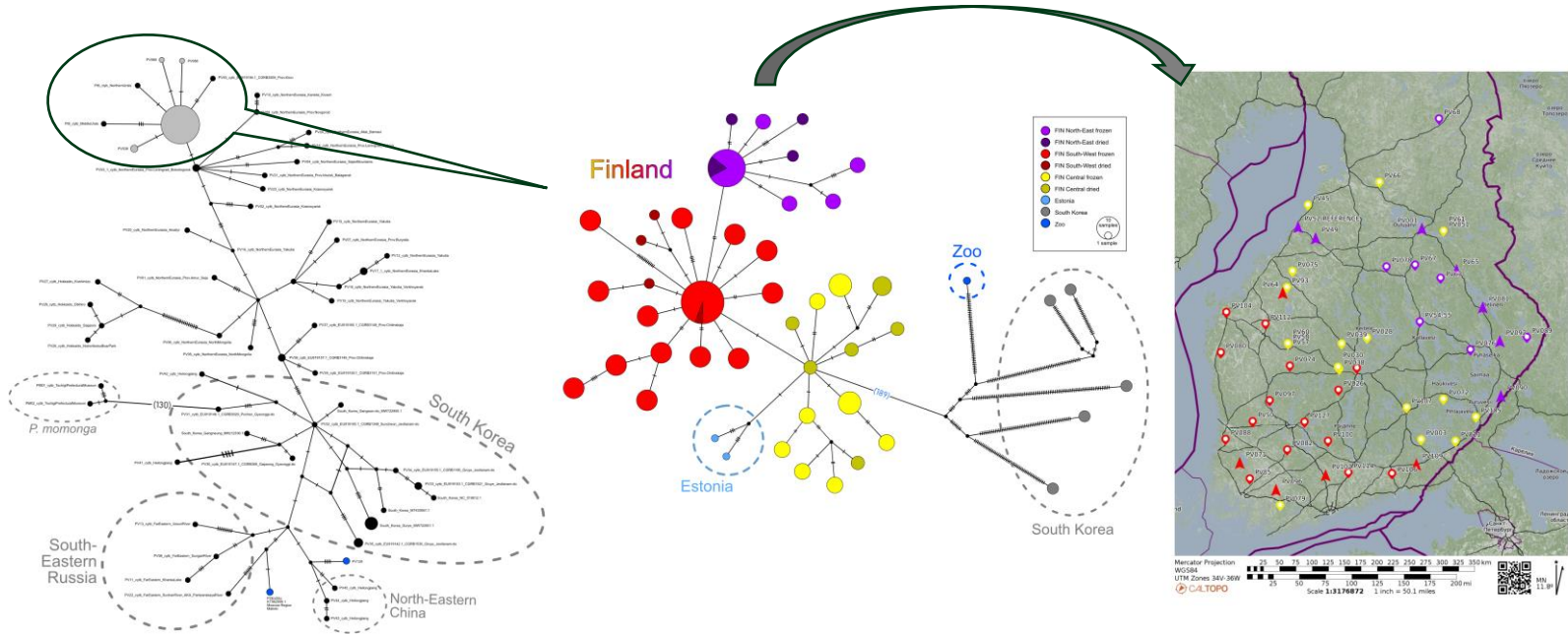


Suojaa, ravintoa ja pesäpaikkoja tarvitaan:

- ❖ Jokaisella yksilöllä on monta pesää (n. 2-14)
- ❖ Aikuiset paikkauskollisia
- ❖ Lyhytikäisyys: ajoittain tyhjät paikat normaalia
- ❖ Laajat elinpiirit (n. 2-132 ha)
- ❖ Metsäiset kulkuyhteydet tarpeen
- ❖ Nuoret liito-oravat tarvitsevat oman paikan

Piirros: Tupu Vuorinen

# Tutkimushavaintoja liito-oravapopulaatioiden eroista julkaistaan pian!



Eurasia, Cytochrome b marker = gene in the mitochondrial genome (~1000 base pairs). Dos Santos ym. 2024. Population structure of the endangered Siberian flying squirrel (*Pteromys volans*) revealed by genomic and mitochondrial data. bioRxiv.

Finland, Mitogenome marker = whole mitochondrial genome (~16 500 base pairs). Angelika Kiebler & Stefan Probst 2024, Oulun yliopisto

Luonnonsuojelulaki ja Luontodirektiivi IV(a):

**Kuinka ei hävitetä tai heikennetä  
lisääntymis- ja levähdyspaikkoja,**

**ja kuinka  
varmistetaan niiden ekologinen  
toiminnallisuus?**

Vastuu lain noudattamisesta on maanomistajalla  
tai hänen edustajallaan. ELY-keskus neuvoo.

Veli-Pekka Katajamäki, Vastavalo.fi

