

# Liito-orava-LIFE- hankkeen suositukset tulevaan

Eija Hurme, projektipäällikkö

Liito-orava-LIFE (LIFE17 LIFE/NAT/FI/000469)

Metsähallitus Luontopalvelut

Liito-oravaseminaari 6.11.2024, Suomen luontokeskus Haltia



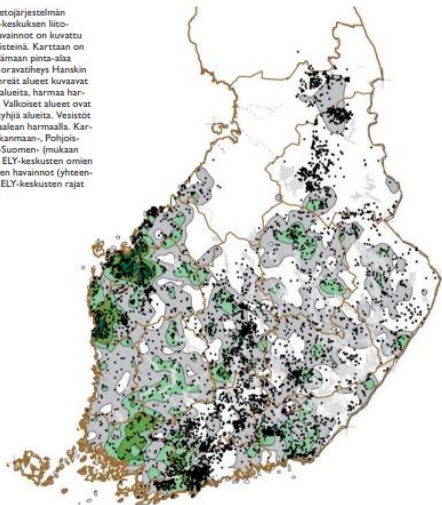
*Hanke on saanut rahoitusta Euroopan unionin LIFE-ohjelmasta. Aineiston sisältö heijastelee sen tekijöiden näkemyksiä, eikä Euroopan komissio tai CINEA ole vastuussa aineiston sisältämien tietojen käytöstä.*

Arto Griinari, Vastavalo.fi



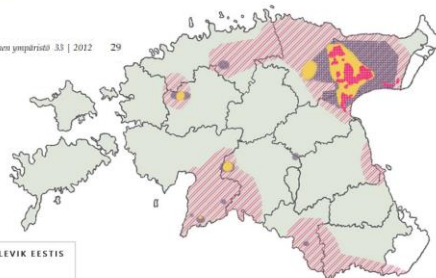
# Liito-oravan levinneisyys on laikuttainen Suomessa, Virossa ja muualla sen levinneisyysalueella

Kuva 15. Elolaji-tietojärjestelmän ja Uudenmaan ELY-keskuksen liito-oravahavainnot. Havainnot on kuvattu karttaan mustina pisteinä. Karttaan on kuvattu myös metsämaan piirtä-allas kohti laskettua liito-oravapöyhänsänsä (2006) mukaan. Viitrat alueet kuvaavat themeimän kannan aluetta, harmaa harvan kannan aluetta. Valkoiset alueet ovat harvan kannan tai tyhjiä alueita. Vesistöt näkyvät kartassa vaalean harmaalla. Kartasta puuttovat Pirkanmaan-, Pohjois-Savon- ja Varsinais-Suomen (mukaan lukien Satakunnan) ELY-keskusten omien liito-oravarekisterien havainnot (yhteensä noin 9 300 kpl). ELY-keskusten rajat näkyvät kartassa.



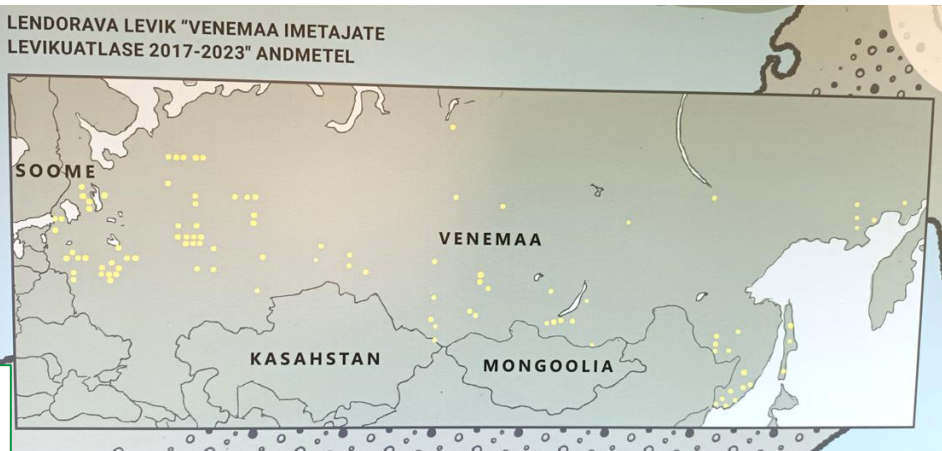
Suomen Ympäristö 33/2012

Suomen ympäristö 33 | 2012 29



Estonian Environment Board

LENDORAVA LEVIK "VENEMAA IMETAJATE LEVIKUATLASE 2017-2023" ANDMETEL



Ulkonäyttely lisaku, Viro (Estonian Environment Board)

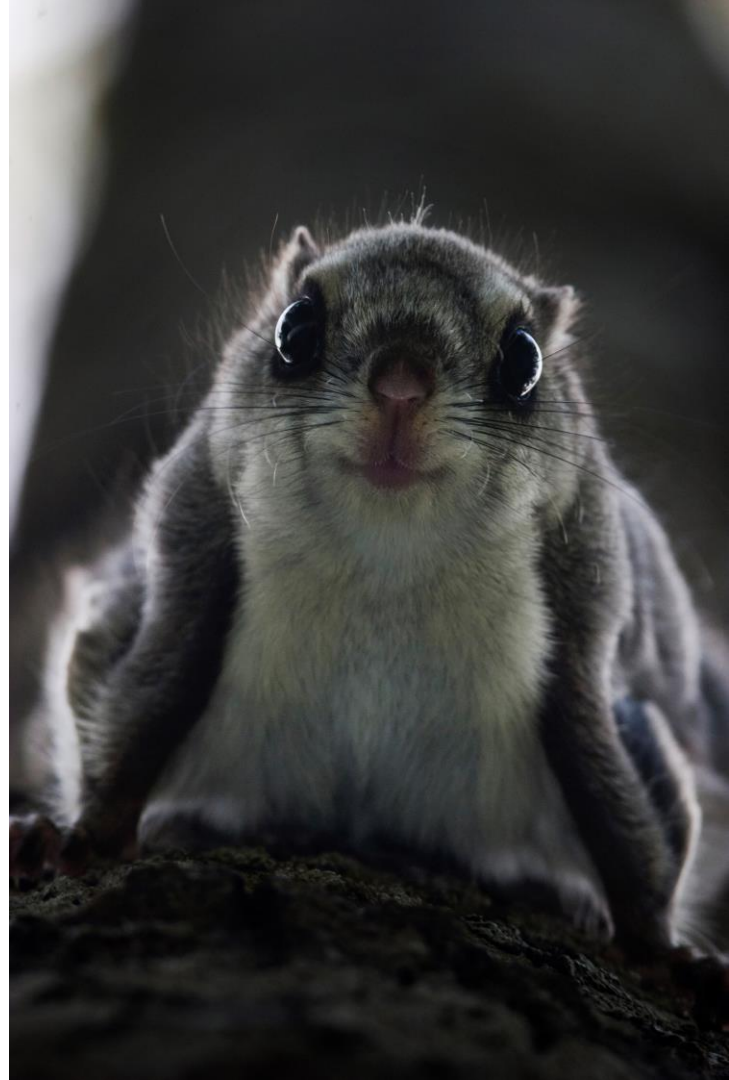
Luonnonsuojelulaki ja Luontodirektiivi IV(a):

**Kuinka ei hävitetä tai heikennetä  
lisääntymis- ja levähdyspaikkoja,**

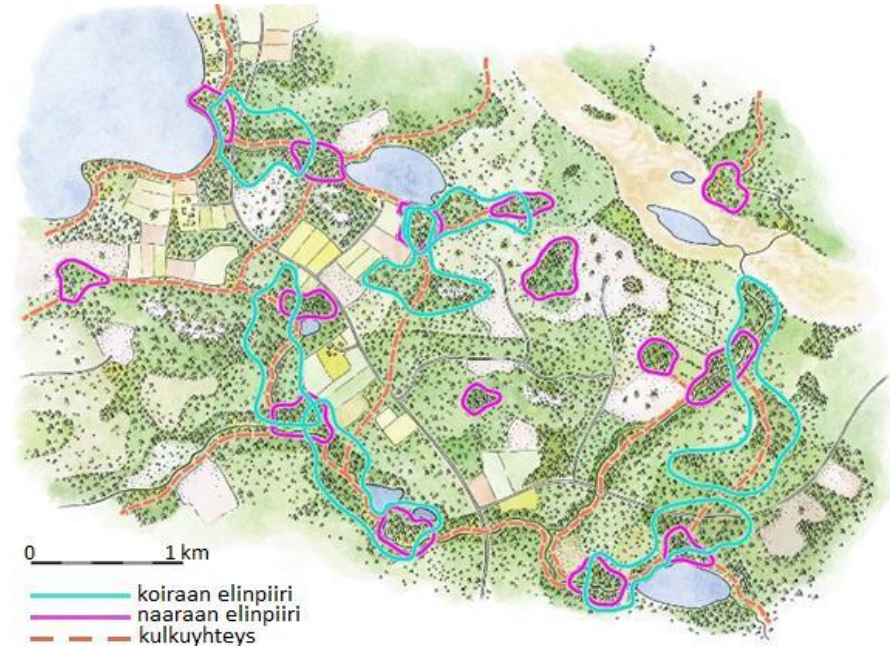
**ja kuinka  
varmistetaan niiden ekologinen  
toiminnallisuus?**

Vastuu lain noudattamisesta on maanomistajalla  
tai hänen edustajallaan. ELY-keskus neuvoo.

Veli-Pekka Katajamäki, Vastavalo.fi



# Metsälajin turvaaminen edellyttää maisematason suunnittelua → tila- ja aikamittakaavojen tarkastelu on tarpeen!



Suojaa, ravintoa ja pesäpaikkoja tarvitaan:

- ❖ Jokaisella yksilöllä on monta pesää
- ❖ Laajat elinpiirit (muutama-yli sata hehtaaria)
- ❖ Aikuiset paikkauskollisia
- ❖ Naaraalle 4-6 hehtaaria metsää?
- ❖ Lyhytikäisyys: metsiköiden asutus vaihtelee
- ❖ Nuoret liito-oravat tarvitsevat oman paikan

Piirros: Tupu Vuorinen

# Aikamittakaava: sukupolvien jatkumo ja potentiaaliset elinympäristöt ?

**Liito-orava**

(n. 2 vuotta)



**Ihminen**

(n. 30 vuotta)

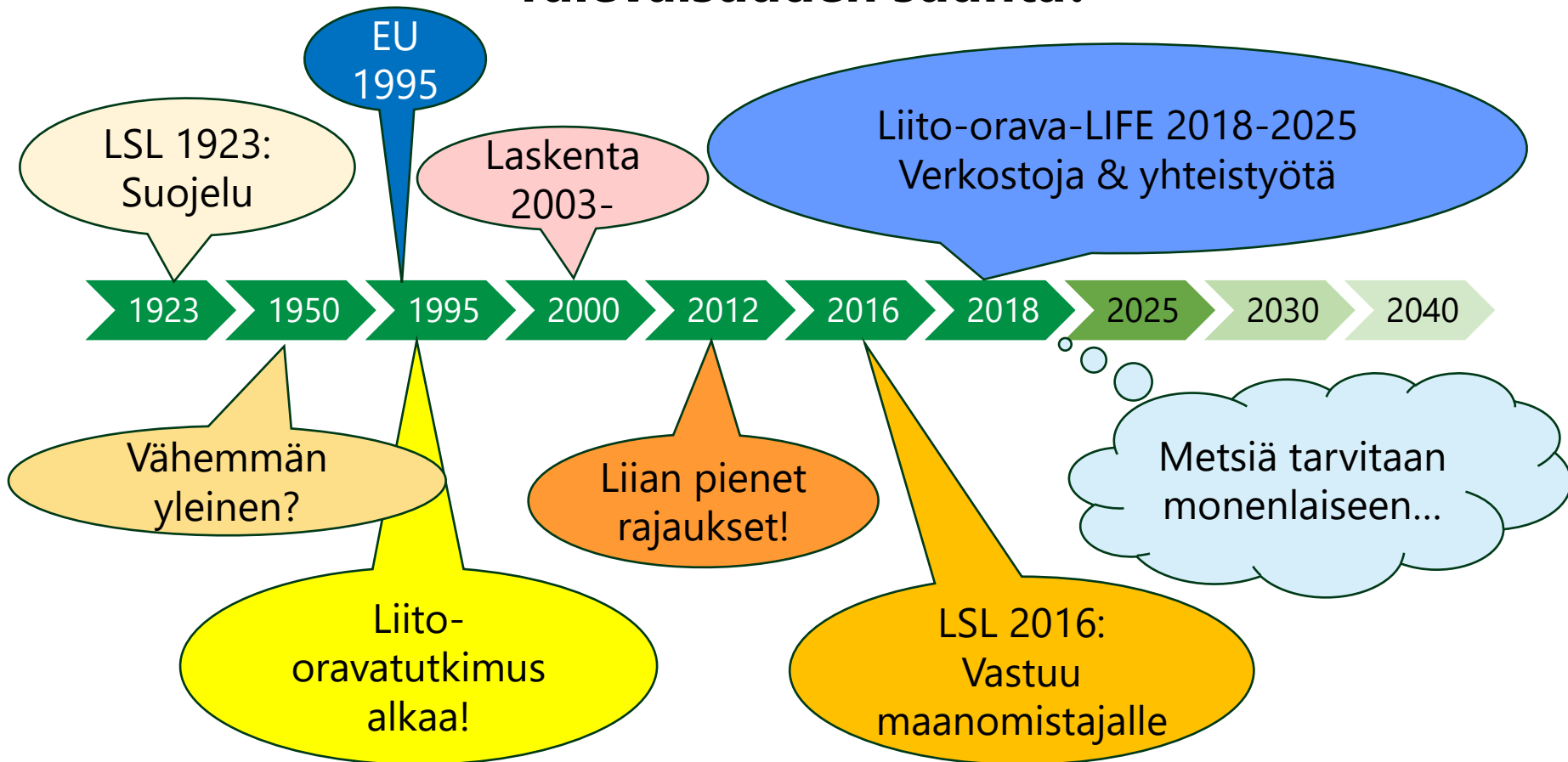


**Kolohaapa**

(n. 80 vuotta)



# Tulevaisuuden suunta?



# Liito-orava: monimuotoisen metsäluonnon sateenvarjolaji?



Piirros: Tussitaikurit Oy/2024

Hurme E., Mönkkönen M., Sippola A.L., Ylinen H. & Pentinsaari M. 2008. Ecological Indicators 8(3): 246-255  
Role of the Siberian flying squirrel as an umbrella species for biodiversity in northern boreal forests.